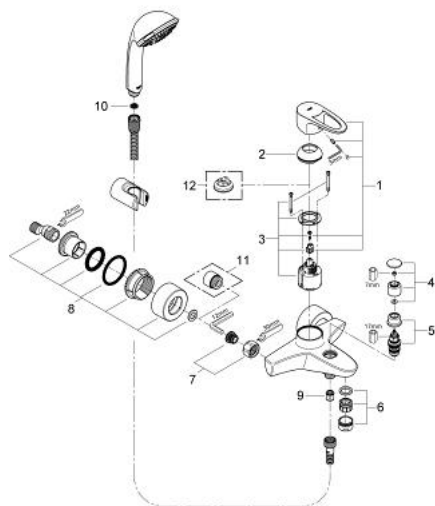


33 547 001 EUROPLUS C MISCELATORE MONOCOMANDO PER VASCA-DOCCIA



PARTI DI RICAMBIO , maggio 2007 – now

- 1: Leva (Ordine n. 46569000)
- 2: Cappuccio (Ordine n. 46570000)
- 3: Cartuccia (Ordine n. 46048000)
- 4: Manopola deviatore (Ordine n. 46571000)
- 5: Deviatore (Ordine n. 08915000)
- 6: Mousseur (Ordine n. 13927000)
- 7: Raccordo filettato 1/2" (Ordine n. 45044000)
- 8: Raccordo a S (Ordine n. 12693000)
- 9: Valvola di non ritorno (Ordine n. 08565000)
- 10: Filtro (Ordine n. 0700200M)
- 11: Set prolunga 30 mm (Ordine n. 46238000)*
- 12: Limitatore di temperatura (Ordine n. 46375000)*

* Accessori speciali

This exploded view diagram illustrates the components of a shower head assembly. The parts are numbered as follows:

- 1**: Main shower head body.
- 2**: Top cap or seal.
- 3**: Internal seal or O-ring.
- 4**: Small O-ring.
- 5**: Small O-ring.
- 6**: Small O-ring.
- 7**: Small O-ring.
- 8**: Small O-ring.
- 9**: Small O-ring.
- 10**: Shower head handle.
- 10.1**: Small O-ring for the handle.
- 11**: Small O-ring.
- 12**: Shower head handle.
- 13**: Small O-ring.
- 14**: Small O-ring.

- 1: Leva (Ordine n. 46569000)
- 2: Cappuccio (Ordine n. 46570000)
- 3: Cartuccia (Ordine n. 46048000)
- 4: Manopola deviatore (Ordine n. 46571000)
- 5: Deviatore (Ordine n. 08915000)
- 6: Mousseur (Ordine n. 13927000)
- 7: Raccordo filettato 1/2" (Ordine n. 45044000)
- 8: Raccordo a S (Ordine n. 12693000)
- 9: Valvola di non ritorno (Ordine n. 08565000)
- 10: Manopola doccia a 3 getti (Ordine n. 28237000)
- 11: Filtro (Ordine n. 0700200M)
- 12: Flessibile (Ordine n. 28151000)
- 13: Supporto a parete

per manopola doccia (Ordine n. 28622000)

- 14: Prolunga 3/4", 20 mm (Ordine n. 0713000M)*
- 15: Limitatore di temperatura (Ordine n. 46375000)*

* Accessori speciali