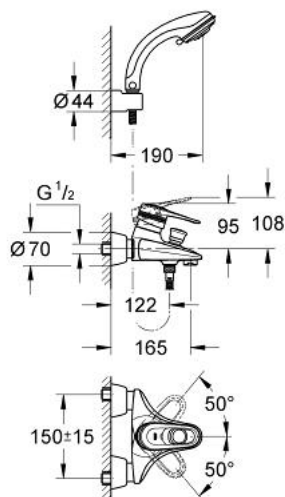


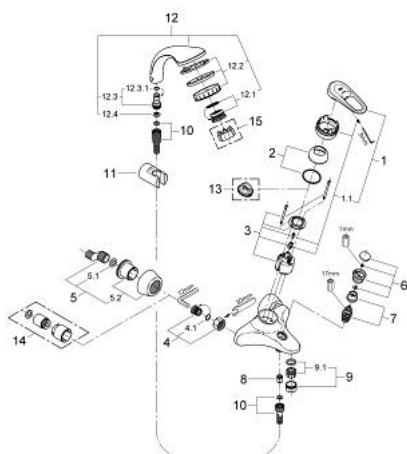
## 33 546 LG0 EUROPLUS C MISCELATORE MONOCOMANDO PER VASCA-DOCCIA



### DESCRIZIONE PRODOTTO

- installazione a parete
- cartuccia a dischi ceramici da 46 mm con tecnologia GROHE SilkMove
- dotato di serie di limitatore di portata regolabile
- portata minima regolabile 2,5 l/min
- deviatore automatico
- attacco del flessibile da 1/2" con valvola di ritegno incorporata
- raccordi ad S
- fissaggio della leva nascosto
- set doccia Relaxa Plus
- manopola doccia Relaxa Plus Pulsator (28 176)
- supporto doccia a parete art. 28 622
- flessibile Relaxaflex da 1500 mm (28 151)
- disponibile limitatore di temperatura (da attivare) come accessorio cod. 46 308

## 33 546 LG0 EUROPLUS C MISCELATORE MONOCOMANDO PER VASCA-DOCCIA



### PARTI DI RICAMBIO , gennaio 1997 – now

- 1: Leva (Ordine n. 46415LG0)
- 1.1: Kit ricambio per fissaggio (Ordine n. 46416LG0)
- 2: Cappuccio (Ordine n. 46417L00)
- 3: Cartuccia (Ordine n. 46048000)
- 4: Raccordo filettato 1/2" (Ordine n. 45044000)
- 4.1: Guarnizione Ø15 x Ø2 (Ordine n. 0311900M)
- 5: Raccordo a S (Ordine n. 12058L00)
- 5.1: Guarnizione (Ordine n. 0138600M)
- 5.2: Rosetta di copertura (Ordine n. 45545L00)
- 6: Manopola deviatore (Ordine n. 46419LG0)
- 7: Deviatore (Ordine n. 08915L00)
- 8: Valvola di non ritorno (Ordine n. 08565000)
- 9: Mousseur (Ordine n. 13927G00)
- 9.1: Kit ricambio p. aeratore M28x1 (Ordine n. 45029000)
- 10: Flessibile (Ordine n. 28151LG0)
- 11: Supporto a parete  
per manopola doccia (Ordine n. 28622L00)
- 12: Manopola doccia a 2 getti (Ordine n. 28176LG0)
- 12.1: Elemento pulsatore di ricambio (Ordine n. 45656XX0)
- 12.2: Piastra frontale getto (Ordine n. 45657LG0)
- 12.3: Raccordo maschio (Ordine n. 28635XX0)
- 12.3.1: Guarnizione tonda Ø 11 x Ø 2 (Ordine n. 0122400M)
- 12.4: Filtro (Ordine n. 0700200M)
- 12.5: Chiave per manopole (Ordine n. 45654000)
- 13: Limitatore di temperatura (Ordine n. 46308000)\*
- 14: Set prolunga 30 mm (Ordine n. 46238L00)\*

\* Accessori speciali