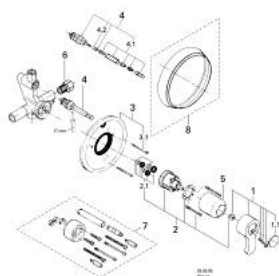


33 465 000 EURODISC MISCELATORE MONOCOMANDO PER VASCA-DOCCIA



PARTI DI RICAMBIO , gennaio 1983 – now

1: EDISC TESTATA (Ordine n. 46053000)

1.1: Cappuccio di copertura (Ordine n. 46063000)

2: Cartuccia (Ordine n. 46048000)

2.1: Kit guarnizioni (Ordine n. 46209000)

3: Rosone Ø 170 mm (Ordine n. 46057000)

3.1: Vite M5 x 50 (Ordine n. 0096800M)

4: Deviatore (Ordine n. 46058000)

4.1: Manopola deviatore (Ordine n. 46008000)

4.2: Guarnizione tonda Ø 6 x Ø 2 (Ordine n. 0128300M)

5: Cappuccio (Ordine n. 03827000)

6: Attacco filettato (Ordine n. 00136000)

7: Prolunga

da 25 mm (Ordine n. 46047000)*

8: PARTE DI RICAMBIO (Ordine n. 46035000)*

* Accessori speciali