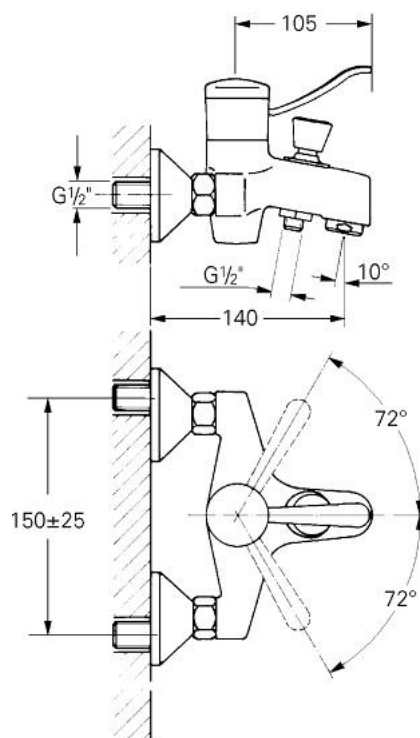


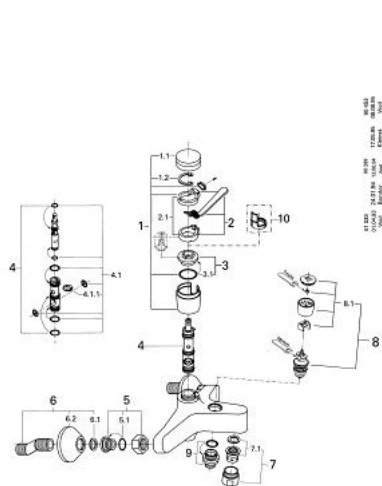
33 421 000 **EUROMIX MISCELATORE MONOCOMANDO
PER VASCA-DOCCIA**



DESCRIZIONE PRODOTTO

- Colore: cromo
- installazione a parete
- lockable automatic diverter: bath/shower
- bocca fusa
- raccordi ad S

33 421 000 EUROMIX MISCELATORE MONOCOMANDO PER VASCA-DOCCIA



PARTI DI RICAMBIO , gennaio 1978 – now

- 1: TESTATA COMP. (Ordine n. 46023000)
- 1.1: Vitone (Ordine n. 07244000)
- 1.2: Ghiera di sicurezza (Ordine n. 05249000)
- 2: Leva da 105 mm (Ordine n. 46026000)
- 2.1: EMIX GANASCE (Ordine n. 46037000)
- 3: Vitone (Ordine n. 46022000)
- 3.1: Anello di tenuta Ø30 x Ø2,5 (Ordine n. 0296700M)
- 4: Cartuccia dal 1974 (Ordine n. 07000000)
- 4.1: Kit guarnizioni (Ordine n. 46090000)
- 4.1.1: Clip (Ordine n. 0011700M)
- 5: Raccordo filettato 1/2" (Ordine n. 45044000)
- 5.1: Guarnizione Ø15 x Ø2 (Ordine n. 0311900M)
- 6: Raccordo a S (Ordine n. 12075000)
- 6.1: Guarnizione (Ordine n. 0138600M)
- 6.2: Rosetta (Ordine n. 0221000M)
- 7: Mousseur (Ordine n. 13927000)
- 7.1: Kit ricambio p. aeratore M28x1 (Ordine n. 45029000)
- 8: Deviatore (Ordine n. 06804000)
- 8.1: Manopola deviatore (Ordine n. 07526000)
- 9: Raccordo doccia (Ordine n. 46044000)
- 10: Limitatore di temperatura (Ordine n. 00069000)*
- * Accessori speciali