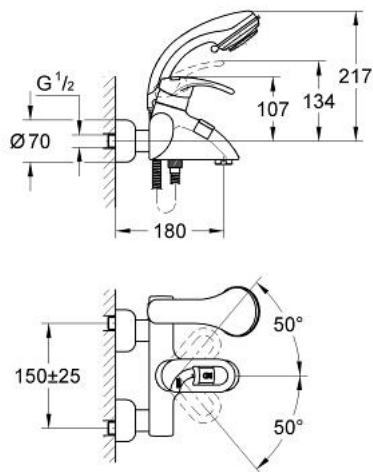


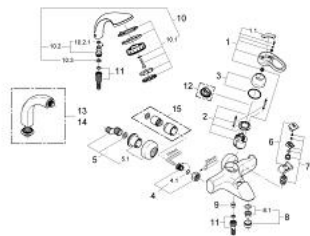
33 419 000 CHIARA MISCELATORE MONOCOMANDO PER VASCA-DOCCIA



DESCRIZIONE PRODOTTO

- Colore: cromo
- installazione a parete
- cartuccia a dischi ceramici da 46 mm con tecnologia GROHE SilkMove
- dotato di serie di limitatore di portata regolabile
- deviatore automatico
- attacco del flessibile da 1/2" con valvola di ritegno incorporata
- raccordi ad S
- con set doccia Relaxa plus
- manopola doccia con getto Champagne (28 174)
- flessibile Relaxaflex da 1500 mm (28 151)
- disponibile limitatore di temperatura (da attivare) come accessorio cod. 46 308

33 419 000 CHIARA MISCELATORE MONOCOMANDO PER VASCA-DOCCIA



PARTI DI RICAMBIO , gennaio 2001 – now

- 1: Leva (Ordine n. 46229IP0)
- 1.1: Cappuccio di copertura (Ordine n. 46230P00)
- 2: Cartuccia (Ordine n. 46048000)
- 3: Cappuccio (Ordine n. 46242000)
- 4: Raccordo filettato 1/2" (Ordine n. 45044000)
- 4.1: Guarnizione Ø15 x Ø2 (Ordine n. 0311900M)
- 5: Raccordo a S (Ordine n. 12023000)
- 5.1: Rosetta (Ordine n. 47455000)
- 6: Manopola deviatore (Ordine n. 47457IP0)
- 7: Deviatore automatico (Ordine n. 47456000)
- 8: Mousseur (Ordine n. 13927000)
- 8.1: Kit ricambio p. aeratore M28x1 (Ordine n. 45029000)
- 9: Valvola di non ritorno (Ordine n. 08565000)
- 10: Manopola doccia a 2 getti (Ordine n. 28174000)
- 10.1: Raccordo maschio (Ordine n. 28635XX0)
- 10.2: Filtro (Ordine n. 0700200M)
- 11: Flessibile (Ordine n. 28151000)
- 12: Limitatore di temperatura (Ordine n. 46308000)*
- 13: Raccordo per colonna 1/2" (Ordine n. 12091000)*
- 14: Raccordo per colonna 1/2" (Ordine n. 12092000)*
- 15: Set prolunga 30 mm (Ordine n. 46238000)*

* Accessori speciali