

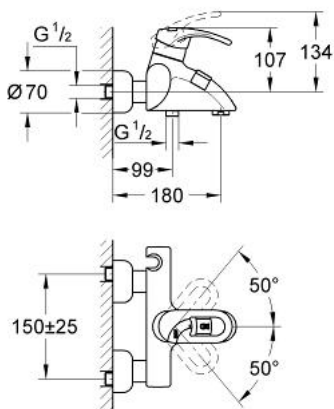
33 418 L00 CHIARA MISCELATORE MONOCOMANDO PER VASCA-DOCCIA



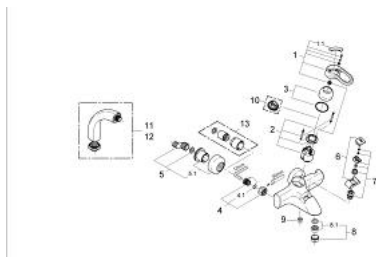
DESCRIZIONE PRODOTTO

- Colore: bianco
- installazione a parete
- cartuccia a dischi ceramici da 46 mm con tecnologia GROHE SilkMove
- dotato di serie di limitatore di portata regolabile
- deviatore automatico
- supporto per doccetta incorporato
- attacco del flessibile da 1/2" con valvola di ritegno incorporata
- raccordi ad S
- disponibile limitatore di temperatura (da attivare) come accessorio cod.

46 308



33 418 L00 CHIARA MISCELATORE MONOCOMANDO PER VASCA-DOCCIA



PARTI DI RICAMBIO , gennaio 2001 – now

- 1: Leva (Ordine n. 46229L00)
- 1.1: Cappuccio di copertura (Ordine n. 46230L00)
- 2: Cartuccia (Ordine n. 46048000)
- 3: Cappuccio (Ordine n. 46242L00)
- 4: Raccordo filettato 1/2" (Ordine n. 45044000)
- 4.1: Guarnizione Ø15 x Ø2 (Ordine n. 0311900M)
- 5: Raccordo a S (Ordine n. 12023L00)
- 5.1: Rosetta (Ordine n. 47455L00)
- 6: Manopola deviatore (Ordine n. 47457L00)
- 7: Deviatore automatico (Ordine n. 47456000)
- 8: Mousseur (Ordine n. 13927L00)
- 8.1: Kit ricambio p. aeratore M28x1 (Ordine n. 45029000)
- 9: Valvola di non ritorno (Ordine n. 08565000)
- 10: Limitatore di temperatura (Ordine n. 46308000)*
- 11: Raccordo per colonna 1/2" (Ordine n. 12091L00)*
- 12: Raccordo per colonna 1/2" (Ordine n. 12092L00)*
- 13: Set prolunga 30 mm (Ordine n. 46238L00)*

* Accessori speciali