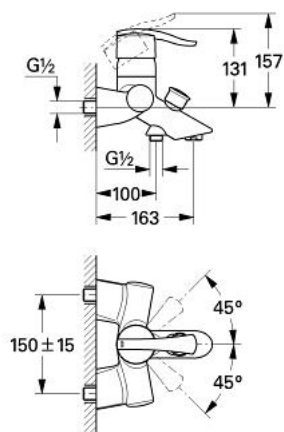


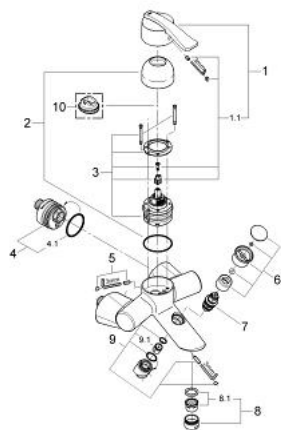
33 397 MF0 ECTOS MISCELATORE MONOCOMANDO PER VASCA-DOCCIA



DESCRIZIONE PRODOTTO

- Colore: cromo-vetro bianco opaco
 - installazione a parete
 - cartuccia a dischi ceramici da 56 mm con tecnologia GROHE SilkMove
 - dotato di serie di limitatore di portata regolabile
 - deviatore automatico
 - con deviatore bocca vasca/manopola doccia
 - attacco del flessibile da 1/2" con valvola di ritegno incorporata
 - sistema di installazione "easy-fix"
 - disponibile limitatore di temperatura (da attivare) come accessorio cod. 46 308
-
- con leva in cristallo

33 397 MF0 ECTOS MISCELATORE MONOCOMANDO PER VASCA-DOCCIA



PARTI DI RICAMBIO , gennaio 2002 – now

- 1: Leva (Ordine n. 46454MF0)
- 1.1: Set di fissaggio (Ordine n. 46372V00)
- 2: Cappuccio (Ordine n. 46196000)
- 3: Cartuccia (Ordine n. 46386000)
- 4: Raccordo per colonna, dritto (Ordine n. 12081000)
- 4.1: Guarnizione Ø 45 x Ø 3 (Ordine n. 0044400M)
- 5: Set di fissaggio (Ordine n. 46381V00)
- 6: Manopola deviatore (Ordine n. 46207000)
- 7: Deviatore (Ordine n. 08915000)
- 8: Mousseur (Ordine n. 13907000)
- 8.1: Kit ricambio p. mousseur M28x1 (Ordine n. 45047000)
- 9: Raccordo (Ordine n. 46219000)
- 9.1: Valvola di non ritorno (Ordine n. 08565000)
- 10: Limitatore di temperatura (Ordine n. 46308000)*

* Accessori speciali