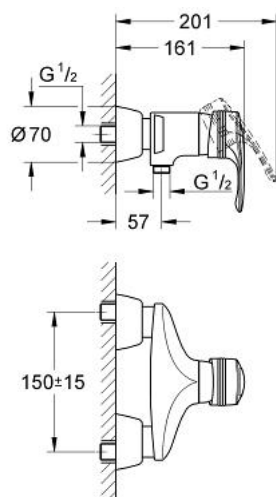


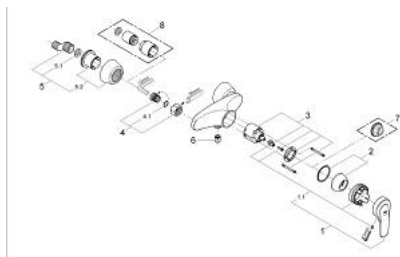
33 322 IG0 EUROSOLID MISCELATORE MONOCOMANDO PER DOCCIA



DESCRIZIONE PRODOTTO

- Colore: cromo-oro
- installazione a parete
- cartuccia a dischi ceramici da 46 mm con tecnologia GROHE SilkMove
- dotato di serie di limitatore di portata regolabile
- portata minima regolabile 2,5 l/min
- attacco del flessibile da 1/2"
- attacco del flessibile da 1/2" con valvola di ritegno incorporata
- raccordi ad S
- fissaggio della leva nascosto
- maniglia Solid
- disponibile limitatore di temperatura (da attivare) come accessorio cod. 46 308

33 322 IG0 EUROSOLID MISCELATORE MONOCOMANDO PER DOCCIA



PARTI DI RICAMBIO , gennaio 2000 – now

- 1: Leva (Ordine n. 46476IG0)
- 1.1: Kit ricambio per fissaggio (Ordine n. 46416IG0)
- 2: Cappuccio (Ordine n. 46417000)
- 3: Cartuccia (Ordine n. 46048000)
- 4: Raccordo filettato 1/2" (Ordine n. 45044000)
- 4.1: Guarnizione Ø15 x Ø2 (Ordine n. 0311900M)
- 5: Raccordo a S (Ordine n. 12058000)
- 5.1: Guarnizione (Ordine n. 0138600M)
- 5.2: Rosetta di copertura (Ordine n. 45545000)
- 6: Valvola di non ritorno (Ordine n. 08565000)
- 7: Limitatore di temperatura (Ordine n. 46308000)*
- 8: Set prolunga 30 mm (Ordine n. 46238000)*

* Accessori speciali