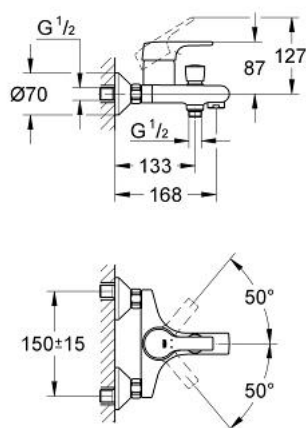


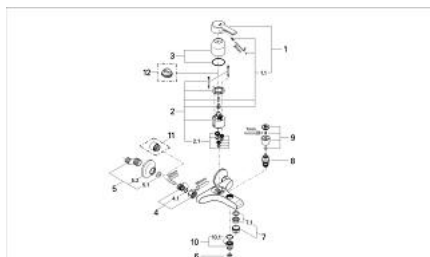
33 314 000 MISCELATORE MONOCOMANDO PER VASCA-DOCCIA



DESCRIZIONE PRODOTTO

- Colore: cromo
- installazione a parete
- cartuccia a dischi ceramici da 46 mm con tecnologia GROHE SilkMove
- deviatore automatico
- attacco del flessibile da 1/2" con valvola di ritegno incorporata
- raccordi ad S
- disponibile limitatore di temperatura (da attivare) come accessorio cod. 46 308

33 314 000 MISCELATORE MONOCOMANDO PER VASCA-DOCCIA



PARTI DI RICAMBIO , gennaio 1999 – now

- 1: Leva (Ordine n. 46336000)
- 1.1: Set di fissaggio (Ordine n. 46335000)
- 2: Cartuccia (Ordine n. 46048000)
- 3: Cappuccio (Ordine n. 46243000)
- 4: Raccordo filettato 1/2" (Ordine n. 45044000)
- 4.1: Guarnizione Ø15 x Ø2 (Ordine n. 0311900M)
- 5: Raccordo a S (Ordine n. 12075000)
- 5.1: Guarnizione (Ordine n. 0138600M)
- 5.2: Rosetta (Ordine n. 0221000M)
- 6: Valvola di non ritorno (Ordine n. 08565000)
- 7: Mousseur (Ordine n. 13927000)
- 7.1: Kit ricambio p. aeratore M28x1 (Ordine n. 45029000)
- 8: Deviatore (Ordine n. 08915000)
- 9: Manopola deviatore (Ordine n. 46007000)
- 10: RACC. DOC. (Ordine n. 46188000)
- 10.1: Guarnizione tonda (Ordine n. 0120500M)
- 11: Prolunga 3/4", 20 mm (Ordine n. 0713000M)*
- 12: Limitatore di temperatura (Ordine n. 46308000)*

* Accessori speciali