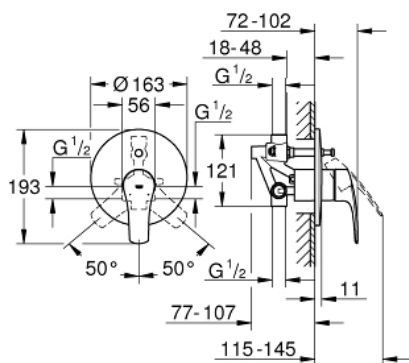


33 305 003 EUROSMART MISCELATORE MONOCOMANDO PER VASCA-DOCCIA

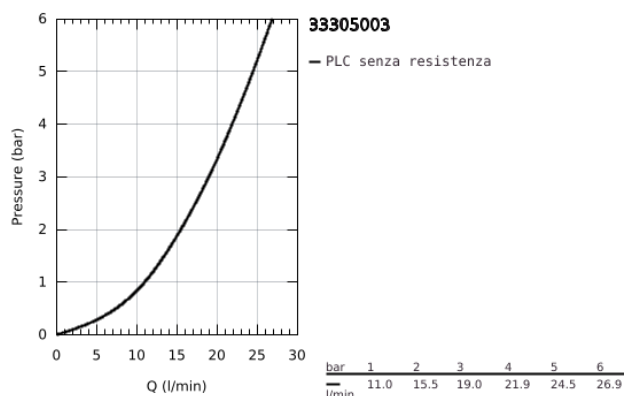


DESCRIZIONE PRODOTTO

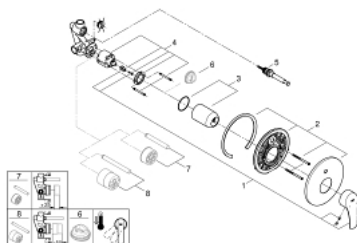
- Colore: cromo
- installazione a parete
- leva in metallo
- cartuccia a dischi ceramici da 46 mm con tecnologia GROHE SilkMove
- sistema di installazione GROHE FastFixation
- corpo incasso
- dotato di serie di limitatore di portata regolabile
- deviatore automatico
- rosone metallico
- fissaggi nascosti
- disponibile limitatore di temperatura (da attivare) come accessorio cod. 46 308



- REFERENZA DEDICATA AL CANALE TRADIZIONALE



33 305 003 EUROSMART MISCELATORE MONOCOMANDO PER VASCA-DOCCIA



PARTI DI RICAMBIO , luglio 2019 – now

- 1: leva (Ordine n. 48549000)
- 2: Rosetta (Ordine n. 46905000)
- 3: Cappuccio (Ordine n. 06874000)
- 4: Cartuccia (Ordine n. 46048000)
- 5: Deviatore (Ordine n. 46737000)
- 6: Limitatore di temperatura (Ordine n. 46308000)*
- 7: Prolunga (Ordine n. 46191000)*
- 8: Prolunga (Ordine n. 46343000)*
- * Accessori speciali