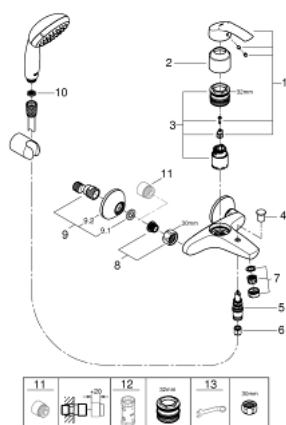


33 302 002 EUROSMART MISCELATORE MONOCOMANDO PER VASCA-DOCCIA



PARTI DI RICAMBIO , ottobre 2013 – now

- 1: Leva (Ordine n. 46898000)
- 2: Cappuccio (Ordine n. 46899000)
- 3: Cartuccia (Ordine n. 46374000)
- 4: Manopola deviatore (Ordine n. 65648000)
- 5: Deviatore (Ordine n. 65655000)
- 6: Valvola di non ritorno (Ordine n. 08565000)
- 7: Mousseur (Ordine n. 13952000)
- 8: Raccordo filettato 1/2" (Ordine n. 45044000)
- 9: Raccordo a S (Ordine n. 12075000)
- 9.1: Guarnizione (Ordine n. 0138600M)
- 9.2: Rosetta (Ordine n. 0221000M)
- 10: Filtro (Ordine n. 0700200M)
- 11: Prolunga 3/4", 20 mm (Ordine n. 0713000M)*
- 12: Chiave a bussola (Ordine n. 19332000)*
- 13: Chiave speciale (Ordine n. 19377000)*
- * Accessori speciali