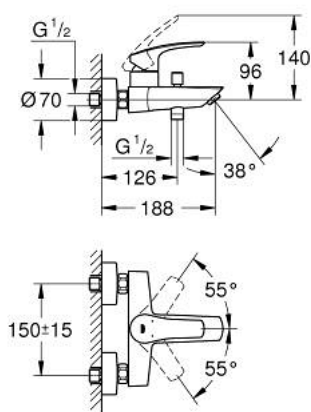
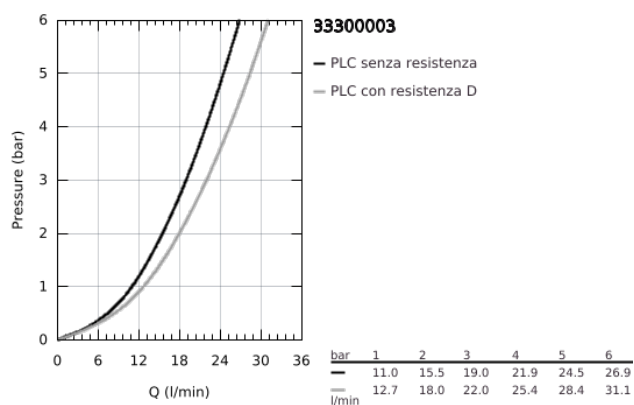


33 300 003 EUROSMART MISCELATORE MONOCOMANDO PER VASCA-DOCCIA

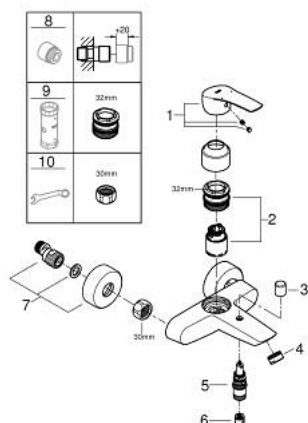


DESCRIZIONE PRODOTTO

- Colore: cromo
- installazione a parete
- leva in metallo
- cartuccia a dischi ceramici da 35 mm con tecnologia GROHE SilkMove
- dotato di serie di limitatore di portata regolabile
- dotato di serie di limitatore di temperatura
- deviatore automatico
- attacco del flessibile da 1/2" con valvola di ritegno incorporata
- raccordi ad S
- rosoni metallici
- con valvola di ritegno incorporata



33 300 003 EUROSMART MISCELATORE MONOCOMANDO PER VASCA-DOCCIA



PARTI DI RICAMBIO , novembre 2021 – now

- 1: Leva (Ordine n. 48550000)
- 2: Cartuccia (Ordine n. 46374000)
- 3: Manopola deviatore (Ordine n. 64309000)
- 4: Mousseur (Ordine n. 13941000)
- 5: Deviatore (Ordine n. 65655000)
- 6: Valvola di non ritorno (Ordine n. 08565000)
- 7: Raccordo a S (Ordine n. 12662000)
- 8: Prolunga 3/4\", 20 mm (Ordine n. 0713000M)*
- 9: Chiave a bussola (Ordine n. 19332000)*
- 10: Chiave speciale (Ordine n. 19377000)*

* Accessori speciali