

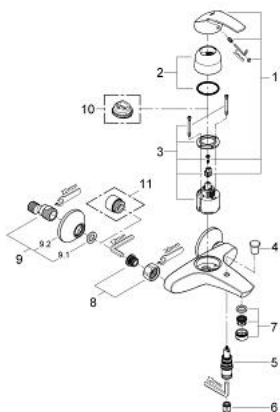
## 33 300 001 EUROSMART MISCELATORE MONOCOMANDO PER VASCA-DOCCIA

No exploded view is available for this spare part list.

### **PARTI DI RICAMBIO** , maggio 2009 – now

- 1: Leva (Ordine n. 46561000)
- 2: Cappuccio (Ordine n. 46427000)
- 3: Cartuccia (Ordine n. 46048000)
- 4: Manopola deviatore (Ordine n. 65648000)
- 5: Deviatore (Ordine n. 65655000)
- 6: Valvola di non ritorno (Ordine n. 08565000)
- 7: Mousseur (Ordine n. 13952000)
- 8: Raccordo filettato 1/2" (Ordine n. 45044000)
- 9: Raccordo a S (Ordine n. 12075000)
- 9.1: Guarnizione (Ordine n. 0138600M)
- 9.2: Rosetta (Ordine n. 0221000M)
- 10: Limitatore di temperatura (Ordine n. 46308000)\*
- 11: Prolunga 3/4", 20 mm (Ordine n. 0713000M)\*
- \* Accessori speciali

## 33 300 001 EUROSMART MISCELATORE MONOCOMANDO PER VASCA-DOCCIA



### PARTI DI RICAMBIO , marzo 2008 – maggio 2009

- 1: Leva (Ordine n. 46561000)
  - 2: Cappuccio (Ordine n. 46427000)
  - 3: Cartuccia (Ordine n. 46048000)
  - 4: Manopola deviatore (Ordine n. 65648000)
  - 5: Deviatore (Ordine n. 65655000)
  - 6: Valvola di non ritorno (Ordine n. 08565000)
  - 7: Mousseur (Ordine n. 13952000)
  - 8: Raccordo filettato 1/2" (Ordine n. 45044000)
  - 9: Raccordo a S (Ordine n. 12075000)
  - 9.1: Guarnizione (Ordine n. 0138600M)
  - 9.2: Rosetta (Ordine n. 0221000M)
  - 10: Limitatore di temperatura (Ordine n. 46308000)\*
  - 11: Prolunga 3/4", 20 mm (Ordine n. 0713000M)\*
- \* Accessori speciali

## 33 300 001 EUROSMART MISCELATORE MONOCOMANDO PER VASCA-DOCCIA

No exploded view is available for this spare part list.

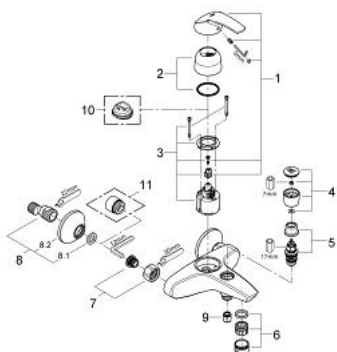
### **PARTI DI RICAMBIO** , agosto 2007 – marzo 2008

- 1: Leva (Ordine n. 46561000)
- 2: Cappuccio (Ordine n. 46427000)
- 3: Cartuccia (Ordine n. 46048000)
- 3.1: Kit guarnizioni (Ordine n. 46209000)
- 4: Manopola deviatore (Ordine n. 65648000)
- 5: Deviatore (Ordine n. 65655000)
- 6: Valvola di non ritorno (Ordine n. 08565000)
- 7: Mousseur (Ordine n. 13927000)
- 8: Raccordo filettato 1/2" (Ordine n. 45044000)
- 9: Raccordo a S (Ordine n. 12075000)
- 9.1: Guarnizione (Ordine n. 0138600M)
- 9.2: Rosetta (Ordine n. 0221000M)
- 10: Limitatore di temperatura (Ordine n. 46308000)\*
- 11: Prolunga 3/4", 20 mm (Ordine n. 0713000M)\*

\* Accessori speciali

## 33 300 001 EUROSMART MISCELATORE MONOCOMANDO PER VASCA-DOCCIA

**PARTI DI RICAMBIO** , agosto 2005 – agosto 2007



- 1: Leva (Ordine n. 46561000)
- 2: Cappuccio (Ordine n. 46427000)
- 3: Cartuccia (Ordine n. 46048000)
- 4: Manopola deviatore (Ordine n. 46007000)
- 5: Deviatore (Ordine n. 08915000)
- 6: Mousseur (Ordine n. 13927000)
- 7: Raccordo filettato 1/2" (Ordine n. 45044000)
- 8: Raccordo a S (Ordine n. 12075000)
- 8.1: Guarnizione (Ordine n. 0138600M)
- 8.2: Rosetta (Ordine n. 0221000M)
- 9: Valvola di non ritorno (Ordine n. 08565000)
- 10: Limitatore di temperatura (Ordine n. 46308000)\*
- 11: Prolunga 3/4", 20 mm (Ordine n. 0713000M)\*
- \* Accessori speciali