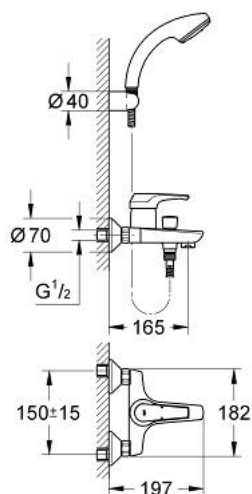


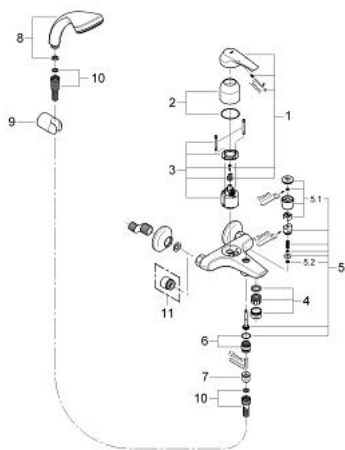
33 290 000 MISCELATORE MONOCOMANDO PER VASCA-DOCCIA



DESCRIZIONE PRODOTTO

- Colore: cromo
 - installazione a parete
 - cartuccia a dischi ceramici da 46 mm con tecnologia GROHE SilkMove
 - dotato di serie di limitatore di portata regolabile
 - deviatore automatico
 - attacco del flessibile da 1/2" con valvola di ritegno incorporata
 - raccordi ad S
 - disponibile limitatore di temperatura (da attivare) come accessorio cod. 46 308
-
- con set doccia

33 290 000 MISCELATORE MONOCOMANDO PER VASCA-DOCCIA



PARTI DI RICAMBIO , gennaio 1999 – now

- 1: Leva (Ordine n. 46452000)
- 2: Cappuccio (Ordine n. 46243000)
- 3: Cartuccia (Ordine n. 46048000)
- 4: Mousseur (Ordine n. 13927000)
- 5: Deviatore (Ordine n. 46056000)
- 5.1: Manopola deviatore (Ordine n. 07526000)
- 5.2: Guarnizione tonda Ø 6 x Ø 2 (Ordine n. 0128300M)
- 5.2: Guarnizione tonda Ø 6 x Ø 2 (Ordine n. 0881100M)
- 6: Raccordo doccia (Ordine n. 47355000)
- 7: Valvola di non ritorno (Ordine n. 08565000)
- 8: Manopola doccia (Ordine n. 28212000)
- 9: Supporto a parete
- per manopola doccia (Ordine n. 28605000)
- 10: Flessibile (Ordine n. 28151000)
- 11: Prolunga 3/4", 20 mm (Ordine n. 0713000M)*
- * Accessori speciali