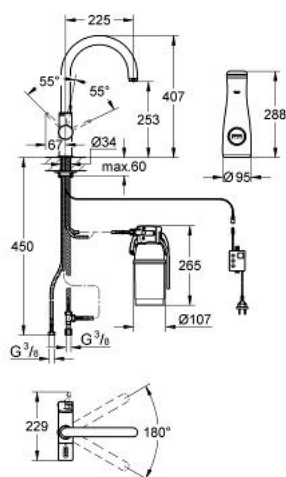


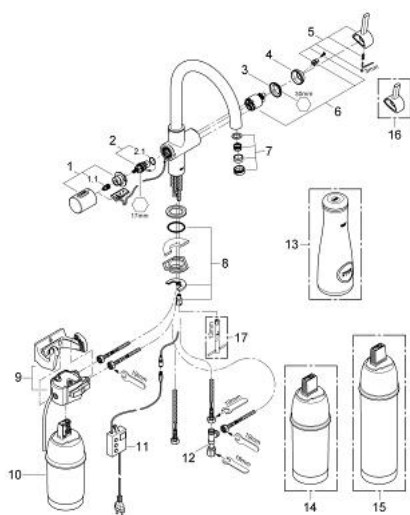
33 249 000 GROHE BLUE PURE RUBINETTO MULTIFUNZIONE



DESCRIZIONE PRODOTTO

- Colore: cromo
- GROHE Blue miscelatore monocomando per lavello con sistema filtrante dell'acqua
- bocca "C"
- maniglia separata per erogazione di acqua filtrata
- testata da 1/2"
- cartuccia a dischi ceramici da 35 mm con tecnologia GROHE SilkMove
- dotato di serie di limitatore di portata regolabile
- bocca girevole
- raggio di rotazione 180°
- 2 canali di erogazione dell'acqua separati per acqua corrente miscelata e acqua filtrata
- protezione IP 55
- marchio CE
- alimentatore principale 100 - 240 V AC / 50 / 60 Hz con sicurezza a basso voltaggio (SELV) / 6 V DC per filtrare cambiamento unità di visualizzazione
- utilizzabile con GROHE Blue filtro taglia S, GROHE Blue filtro taglia M e e GROHE Blue filtro L
- GROHE Blue 600 l filtro
- GROHE Blue filtro capacità 600 l o 1 anno di utilizzo
- GROHE Blue caraffa in cristallo da 1l.
- I gruppo di insonorizzazione secondo DIN 4109

33 249 000 GROHE BLUE PURE RUBINETTO MULTIFUNZIONE



PARTI DI RICAMBIO , agosto 2012 – now

- 1: Manopola (Ordine n. 46652000)
- 1.1: Inserto a scatto (Ordine n. 0538600M)
- 2: Testina (Ordine n. 64368000)
- 2.1: O-ring Ø 18,2 x Ø 1,7 (Ordine n. 0392400M)
- 3: Raccordo filettato (Ordine n. 46460000)
- 4: Cappuccio (Ordine n. 46116000)
- 5: Leva (Ordine n. 46653000)
- 6: Cartuccia (Ordine n. 46374000)
- 7: Mousseur (Ordine n. 64374000)
- 8: Gruppo di serraggio astina (Ordine n. 46249000)
- 9: Testata filtro (Ordine n. 64508000)
- 10: Filtro Ultrasafe (Ordine n. 40404000)
- 11: Unità di controllo (Ordine n. 64510000)
- 12: Raccordo a T originale WAS® 3/8" (Ordine n. 41007000)
- 13: Caraffa (Ordine n. 40405000)*
- 14: Filtro Ultrasafe (Ordine n. 40430000)*
- 15: Filtro Ultrasafe (Ordine n. 40412000)*
- 16: Leva corta acqua miscelata (Ordine n. 40621000)*
- 17: Chiave fissa di montaggio (Ordine n. 19017000)*

* Accessori speciali