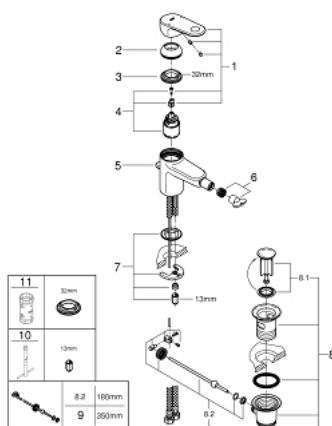


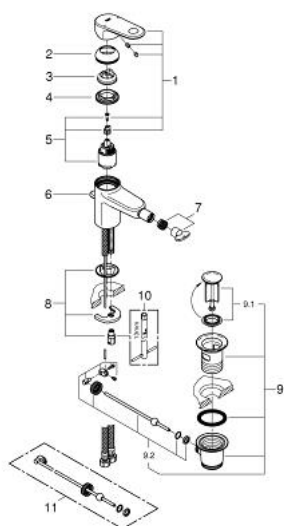
33 241 002 EUROPLUS C MISCELATORE MONOCOMANDO PER BIDET TAGLIA S



PARTI DI RICAMBIO , settembre 2017 – now

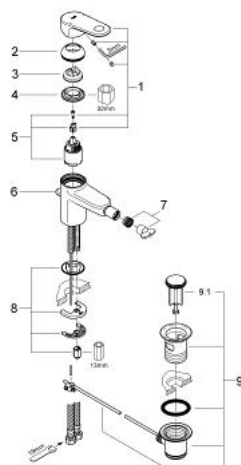
- 1: Leva (Ordine n. 46647000)
- 2: Cappuccio (Ordine n. 46492000)
- 3: Raccordo filettato (Ordine n. 46460000)
- 4: Cartuccia (Ordine n. 46374000)
- 5: Astina a saltarello (Ordine n. 64304000)
- 6: Mousseur (Ordine n. 13998000)
- 7: Gruppo di serraggio astina (Ordine n. 46645000)
- 8: Piletta di scarico completa con tappo circolare, asta a snodo e raccordo con viti di bloccaggio (Ordine n. 28910000)
- 8.1: Tappo (Ordine n. 07182000)
- 8.2: Asta eccentrica (Ordine n. 07052000)
- 9: Asta eccentrica (Ordine n. 07341000)*
- 10: Chiave fissa di montaggio (Ordine n. 19017000)*
- 11: Chiave a bussola (Ordine n. 19332000)*
- * Accessori speciali

**33 241 002 EUROPLUS C MISCELATORE MONOCOMANDO
PER BIDET
TAGLIA S**

**PARTI DI RICAMBIO**, agosto 2014 – settembre 2017

- 1: Leva (Ordine n. 46647000)
 - 2: Cappuccio (Ordine n. 46492000)
 - 3: Limitatore di temperatura (Ordine n. 46375000)
 - 4: Raccordo filettato (Ordine n. 46460000)
 - 5: Cartuccia (Ordine n. 46374000)
 - 6: Astina a saltarello (Ordine n. 64304000)
 - 7: Mousseur (Ordine n. 13998000)
 - 8: Gruppo di serraggio astina (Ordine n. 46645000)
 - 9: Piletta di scarico completa con tappo circolare, asta a snodo e raccordo con
viti di bloccaggio (Ordine n. 28910000)
 - 9.1: Tappo (Ordine n. 07182000)
 - 9.2: Asta eccentrica (Ordine n. 07052000)
 - 10: Chiave fissa di montaggio (Ordine n. 19017000)*
 - 11: Asta eccentrica (Ordine n. 07341000)*
- * Accessori speciali

33 241 002 **EUROPLUS C MISCELATORE MONOCOMANDO**
PER BIDET
TAGLIA S



PARTI DI RICAMBIO , ottobre 2008 – agosto 2014

- 1: Leva (Ordine n. 46647000)
- 2: Cappuccio (Ordine n. 46492000)
- 3: Limitatore di temperatura (Ordine n. 46375000)
- 4: Raccordo filettato (Ordine n. 46460000)
- 5: Cartuccia (Ordine n. 46374000)
- 6: Astina a saltarello (Ordine n. 64304000)
- 7: Mousseur (Ordine n. 13998000)
- 8: Gruppo di serraggio astina (Ordine n. 46645000)
- 9: Piletta di scarico (Ordine n. 28915000)
- 9.1: Tappo (Ordine n. 45210000)