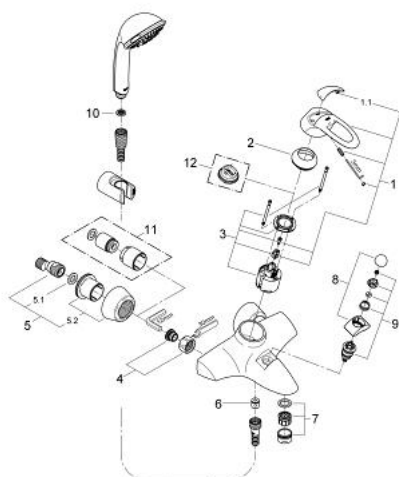


## 33 206 000 CHIARA MISCELATORE MONOCOMANDO PER VASCA-DOCCIA



### PARTI DI RICAMBIO , maggio 2007 – now

- 1: Leva (Ordine n. 46527IP0)
- 1.1: Cappuccio di copertura (Ordine n. 11265P00)
- 2: Cappuccio (Ordine n. 46449000)
- 3: Cartuccia (Ordine n. 46048000)
- 4: Raccordo filettato 1/2" (Ordine n. 45044000)
- 5: Raccordo a S (Ordine n. 12058000)
- 5.1: Guarnizione (Ordine n. 0138600M)
- 5.2: Rosetta di copertura (Ordine n. 45545000)
- 6: Valvola di non ritorno (Ordine n. 08565000)
- 7: Mousseur (Ordine n. 13927000)
- 8: Manopola deviatore (Ordine n. 46529000)
- 9: Deviatore (Ordine n. 46530000)
- 10: Filtro (Ordine n. 0700200M)
- 11: Set prolunga 30 mm (Ordine n. 46238000)\*
- 12: Limitatore di temperatura (Ordine n. 46308000)\*
- \* Accessori speciali