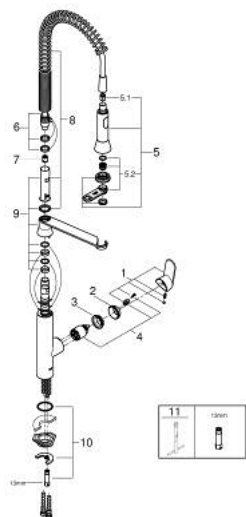


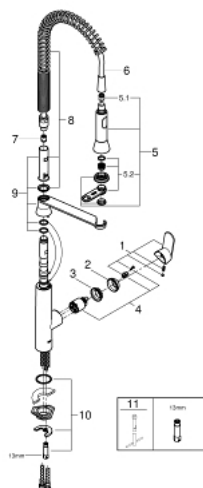
32 951 000 K7 MISCELATORE MONOCOMANDO PER LAVELLO



PARTI DI RICAMBIO , aprile 2017 – now

- 1: Leva (Ordine n. 46729000)
 - 2: Cappuccio (Ordine n. 46116000)
 - 3: Raccordo filettato (Ordine n. 46460000)
 - 4: Cartuccia (Ordine n. 46374000)
 - 5: Doccetta estraibile (Ordine n. 46731000)
 - 5.1: Valvola di non ritorno (Ordine n. 08565000)
 - 5.2: Mousseur (Ordine n. 46711000)
 - 6: Flessibile (Ordine n. 46732000)
 - 7: Valvola di non ritorno (Ordine n. 48224000)
 - 8: molla (Ordine n. 46733SD0)
 - 9: SUPPORTO (Ordine n. 46734000)
 - 10: Gruppo di serraggio astina (Ordine n. 46671000)
 - 11: Chiave fissa di montaggio (Ordine n. 19017000)*
- * Accessori speciali

32 951 000 K7 MISCELATORE MONOCOMANDO PER LAVELLO

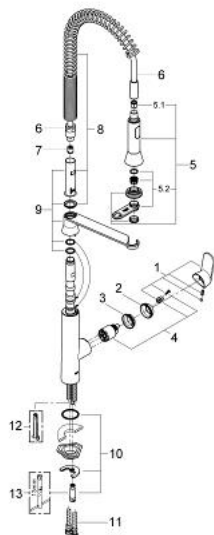


PARTI DI RICAMBIO , agosto 2016 – aprile 2017

- 1: Leva (Ordine n. 46729000)
- 2: Cappuccio (Ordine n. 46116000)
- 3: Raccordo filettato (Ordine n. 46460000)
- 4: Cartuccia (Ordine n. 46374000)
- 5: Doccetta estraibile (Ordine n. 46731000)
- 5.1: Valvola di non ritorno (Ordine n. 08565000)
- 5.2: Mousseur (Ordine n. 46711000)
- 6: Flessibile (Ordine n. 46732000)
- 7: Valvola di non ritorno (Ordine n. 48224000)
- 8: molla (Ordine n. 46733SD0)
- 9: SUPPORTO (Ordine n. 46734000)
- 10: Gruppo di serraggio astina (Ordine n. 46671000)
- 11: Chiave a bussola (Ordine n. 19332000)*
- 12: Chiave fissa di montaggio (Ordine n. 19017000)*

* Accessori speciali

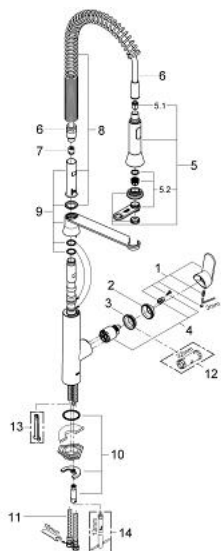
32 951 000 K7 MISCELATORE MONOCOMANDO PER LAVELLO



PARTI DI RICAMBIO , marzo 2013 – agosto 2016

- 1: Leva (Ordine n. 46729000)
 - 2: Cappuccio (Ordine n. 46116000)
 - 3: Raccordo filettato (Ordine n. 46460000)
 - 4: Cartuccia (Ordine n. 46374000)
 - 5: Doccetta estraibile (Ordine n. 46731000)
 - 5.1: Valvola di non ritorno (Ordine n. 08565000)
 - 5.2: Mousseur (Ordine n. 46711000)
 - 6: Flessibile (Ordine n. 46732000)
 - 7: Valvola di non ritorno (Ordine n. 48224000)
 - 8: molla (Ordine n. 46733SD0)
 - 9: SUPPORTO (Ordine n. 46734000)
 - 10: Gruppo di serraggio astina (Ordine n. 46671000)
 - 11: Tubo (Ordine n. 46413000)
 - 12: Chiave per manopole (Ordine n. 19132000)*
 - 13: Chiave fissa di montaggio (Ordine n. 19017000)*
- * Accessori speciali

32 951 000 K7 MISCELATORE MONOCOMANDO PER LAVELLO



PARTI DI RICAMBIO , novembre 2009 – marzo 2013

- 1: Leva (Ordine n. 46729000)
 - 2: Cappuccio (Ordine n. 46116000)
 - 3: Ghiera (Ordine n. 04456000)
 - 4: Cartuccia (Ordine n. 46374000)
 - 5: Doccetta estraibile (Ordine n. 46731000)
 - 5.1: Valvola di non ritorno (Ordine n. 08565000)
 - 5.2: Mousseur (Ordine n. 46711000)
 - 6: Flessibile (Ordine n. 46732000)
 - 7: Valvola di non ritorno (Ordine n. 08567000)
 - 8: molla (Ordine n. 46733SD0)
 - 9: SUPPORTO (Ordine n. 46734000)
 - 10: Gruppo di serraggio astina (Ordine n. 46671000)
 - 11: Tubo (Ordine n. 46413000)
 - 12: Chiave a bussola (Ordine n. 19332000)*
 - 13: Chiave per manopole (Ordine n. 19132000)*
 - 14: Chiave fissa di montaggio (Ordine n. 19017000)*
- * Accessori speciali