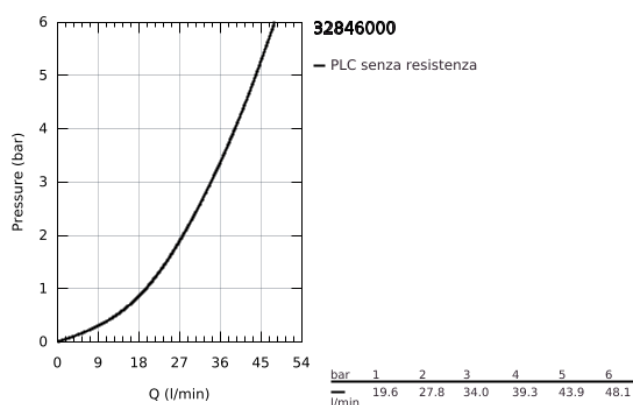
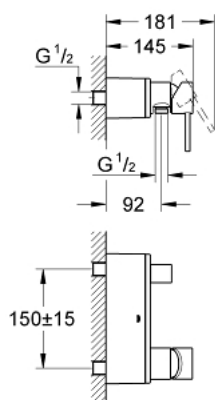


32 846 000 ALLURE MISCELATORE MONOCOMANDO PER DOCCIA

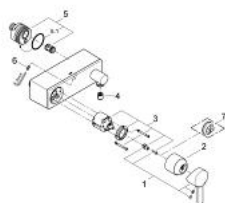


DESCRIZIONE PRODOTTO

- Colore: cromo
- installazione a parete
- cartuccia a dischi ceramici da 46 mm con tecnologia GROHE SilkMove
- sistema di installazione GROHE FastFixation
- dotato di serie di limitatore di portata regolabile
- attacco del flessibile da 1/2" con valvola di ritegno incorporata
- installazione piatta a parete con raccordi



32 846 000 ALLURE MISCELATORE MONOCOMANDO PER DOCCIA



PARTI DI RICAMBIO , dicembre 2009 – now

- 1: Leva (Ordine n. 46609000)
- 2: Cappuccio (Ordine n. 46584000)
- 3: Cartuccia (Ordine n. 46048000)
- 4: Valvola di non ritorno (Ordine n. 08565000)
- 5: Raccordo parete (Ordine n. 12088000)
- 5.1: Guarnizione Ø 45 x Ø 3 (Ordine n. 0044400M)
- 6: Set di fissaggio (Ordine n. 46381V00)
- 7: Limitatore di temperatura (Ordine n. 46375000)*

* Accessori speciali