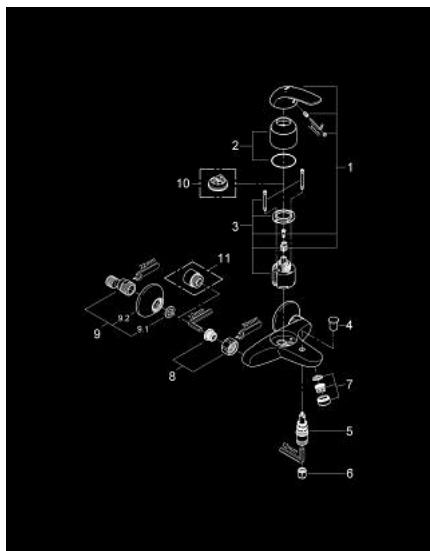


## 32 743 000 EUROECO MISCELATORE MONOCOMANDO PER VASCA-DOCCIA



### PARTI DI RICAMBIO , dicembre 2008 – now

- 1: Leva (Ordine n. 46644000)
- 2: Cappuccio (Ordine n. 46578000)
- 3: Cartuccia (Ordine n. 46048000)
- 4: Manopola deviatore (Ordine n. 65648000)
- 5: Deviatore (Ordine n. 65655000)
- 6: Valvola di non ritorno (Ordine n. 08565000)
- 7: Mousseur (Ordine n. 13952000)
- 8: Raccordo filettato 1/2" (Ordine n. 45044000)
- 9: Raccordo a S (Ordine n. 12075000)
- 9.1: Guarnizione (Ordine n. 0138600M)
- 9.2: Rosetta (Ordine n. 0221000M)
- 10: Limitatore di temperatura (Ordine n. 46375000)\*
- 11: Prolunga 3/4", 20 mm (Ordine n. 0713000M)\*

\* Accessori speciali