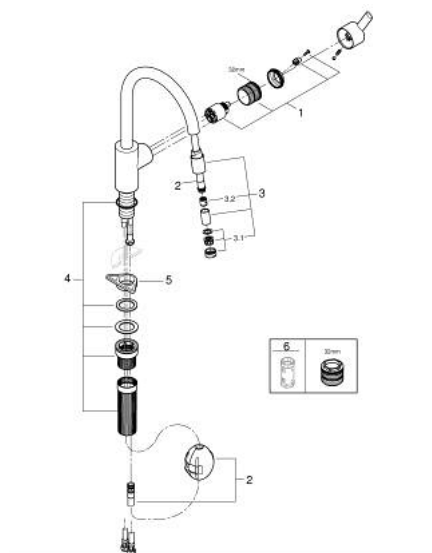


## 32 671 002 FEEL MISCELATORE MONOCOMANDO PER LAVELLO

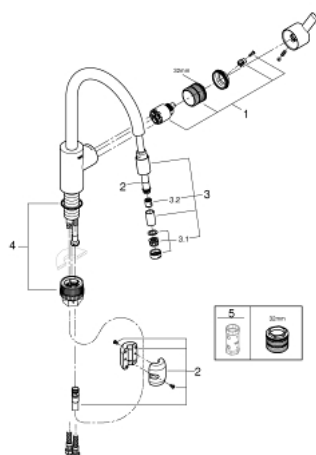


### PARTI DI RICAMBIO , settembre 2023 – now

- 1: Cartuccia (Ordine n. 46374000)
- 2: Flessibile per miscelatore con doccetta estraibile a due getti o mousseur (Ordine n. 48293000)
- 3: Doccia estraibile (Ordine n. 46757000)
- 3.1: Mousseur (Ordine n. 13929000)
- 3.2: Valvola di non ritorno (Ordine n. 08565000)
- 4: Set di installazione (Ordine n. 48477000)
- 5: Piastrina stabilizzatrice (Ordine n. 05334000)
- 6: Chiave a bussola (Ordine n. 19332000)\*

\* Accessori speciali

## 32 671 002 FEEL MISCELATORE MONOCOMANDO PER LAVELLO



### **PARTI DI RICAMBIO** , marzo 2021 – settembre 2023

1: Cartuccia (Ordine n. 46374000)

2: Flessibile per miscelatore con doccetta estraibile a due getti o mousseur (Ordine n. 48293000)

3: Doccia estraibile (Ordine n. 46757000)

3.1: Mousseur (Ordine n. 13929000)

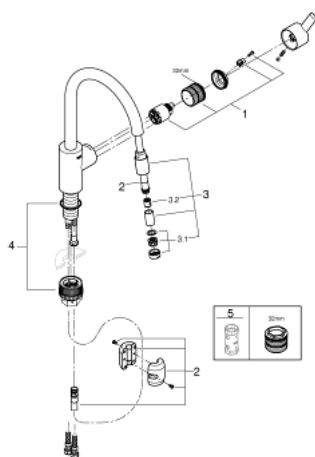
3.2: Valvola di non ritorno (Ordine n. 08565000)

4: Set di installazione (Ordine n. 48477000)

5: Chiave a bussola (Ordine n. 19332000)\*

\* Accessori speciali

## 32 671 002 FEEL MISCELATORE MONOCOMANDO PER LAVELLO

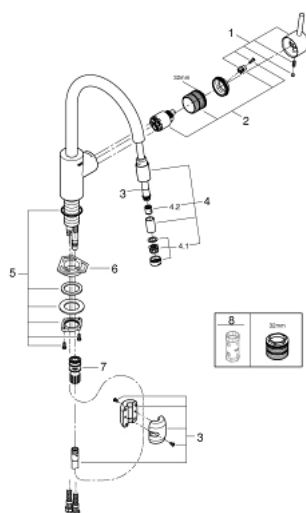


### **PARTI DI RICAMBIO** , aprile 2020 – marzo 2021

- 1: Cartuccia (Ordine n. 46374000)
- 2: Flessibile per miscelatore con doccetta estraibile a due getti o mousseur (Ordine n. 48293000)
- 3: Doccia estraibile (Ordine n. 46757000)
- 3.1: Mousseur (Ordine n. 13929000)
- 3.2: Valvola di non ritorno (Ordine n. 08565000)
- 4: Set di installazione (Ordine n. 48477000)
- 5: Raccordo a scatto (Ordine n. 46315000)
- 5.1: O-Ring  $\varnothing 10 \times 2.2$  mm (Ordine n. 0057500M)
- 6: Chiave a bussola (Ordine n. 19332000)\*

\* Accessori speciali

## 32 671 002 FEEL MISCELATORE MONOCOMANDO PER LAVELLO



### PARTI DI RICAMBIO , luglio 2017 – aprile 2020

- 1: Leva (Ordine n. 46630000)
- 2: Cartuccia (Ordine n. 46374000)
- 3: Flessibile per miscelatore con doccia estraibile a due getti o mousseur (Ordine n. 48293000)
- 4: Doccia estraibile (Ordine n. 46757000)
- 4.1: Mousseur (Ordine n. 13929000)
- 4.2: Valvola di non ritorno (Ordine n. 08565000)
- 5: Gruppo di fissaggio (Ordine n. 48384000)
- 6: Piastrina stabilizzatrice (Ordine n. 05334000)
- 7: Raccordo a scatto (Ordine n. 46315000)
- 7.1: O-Ring  $\varnothing 10 \times 2.2$  mm (Ordine n. 0057500M)
- 8: Chiave a bussola (Ordine n. 19332000)\*
- \* Accessori speciali