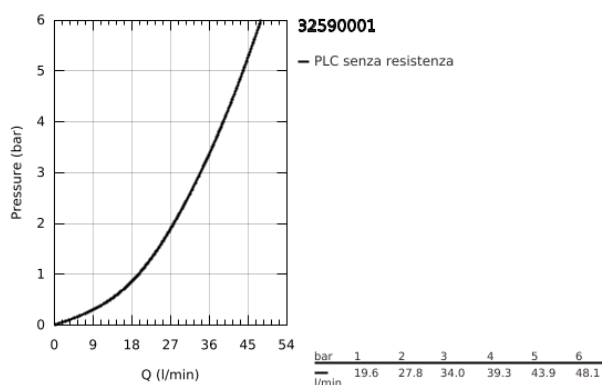
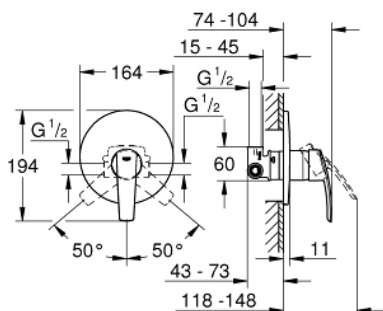


32 590 001 **START MISCELATORE MONOCOMANDO PER DOCCIA**

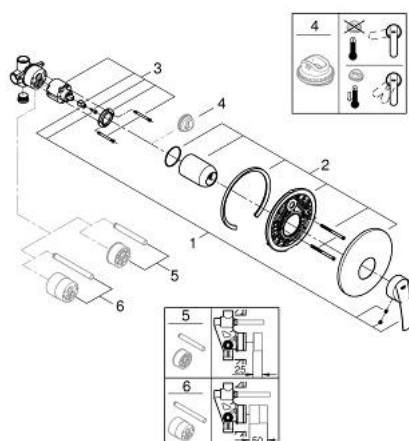


DESCRIZIONE PRODOTTO

- Colore: cromo
- installazione a parete
- parte esterna
- corpo incasso
- cartuccia a dischi ceramici da 46 mm con tecnologia GROHE SilkMove
- dotato di serie di limitatore di portata regolabile
- rosone metallico
- fissaggi nascosti
- GROHE FastFixation covered fixation
- disponibile limitatore di temperatura (da attivare) come accessorio cod. 46 308



32 590 001 **START MISCELATORE MONOCOMANDO PER DOCCIA**



PARTI DI RICAMBIO , novembre 2014 – now

1: Leva (Ordine n. 46903000)

2: Rosetta (Ordine n. 46904000)

3: Cartuccia (Ordine n. 46048000)

4: Limitatore di temperatura (Ordine n. 46308000)

5: Prolunga (Ordine n. 46191000)*

6: Prolunga (Ordine n. 46343000)*

* Accessori speciali