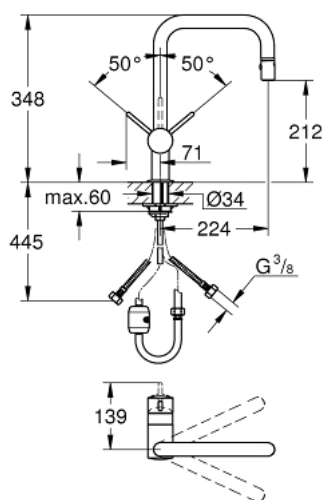


32 455 000 FLAIR MISCELATORE MONOCOMANDO PER LAVELLO

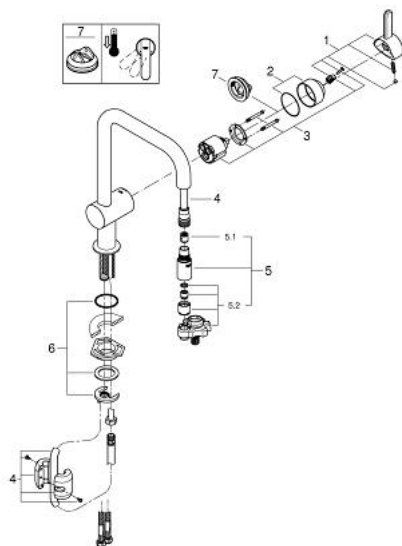


DESCRIZIONE PRODOTTO

- Colore: cromo
- bocca "U"
- cartuccia a dischi ceramici da 46 mm con tecnologia GROHE SilkMove
- apertura dell'acqua dall'alto
- dotato di serie di limitatore di portata regolabile
- bocca girevole
- GROHE EasyDock, bocca estraibile con ritorno morbido e guidato nella sede
- con mousseur estraibile
- mousseur con sistema anticalcare SpeedClean
- ritorno automatico al mousseur
- con valvola di ritegno incorporata
- sistema di installazione GROHE FastFixation



32 455 000 FLAIR MISCELATORE MONOCOMANDO PER LAVELLO



PARTI DI RICAMBIO , gennaio 2016 – now

1: Leva (Ordine n. 46615000)

2: Cappuccio (Ordine n. 46025000)

3: Cartuccia (Ordine n. 46048000)

4: Flessibile per miscelatore con doccetta estraibile a due getti o mousseur (Ordine n. 48293000)

5: Doccetta estraibile (Ordine n. 46857000)

5.1: Valvola di non ritorno (Ordine n. 08565000)

5.2: Regolatore di getto (Ordine n. 13997000)

6: Gruppo di serraggio astina (Ordine n. 46345000)

7: Limitatore di temperatura (Ordine n. 46375000)*

* Accessori speciali