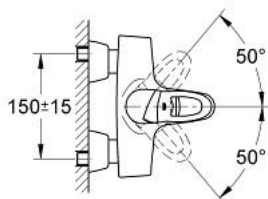
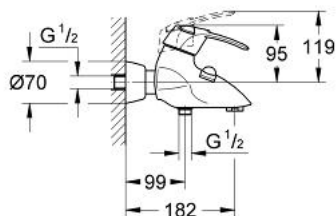


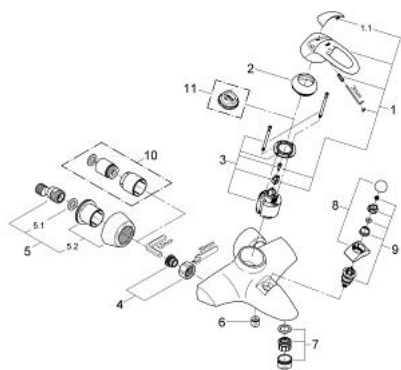
## 32 306 000 CHIARA MISCELATORE MONOCOMANDO PER VASCA-DOCCIA



### DESCRIZIONE PRODOTTO

- Colore: cromo
- installazione a parete
- cartuccia a dischi ceramici da 46 mm con tecnologia GROHE SilkMove
- dotato di serie di limitatore di portata regolabile
- deviatore automatico
- attacco del flessibile da 1/2" con valvola di ritegno incorporata
- raccordi ad S
- disponibile limitatore di temperatura (da attivare) come accessorio cod. 46 308

## 32 306 000 CHIARA MISCELATORE MONOCOMANDO PER VASCA-DOCCIA



### PARTI DI RICAMBIO , gennaio 2008 – now

- 1: Leva (Ordine n. 46527IP0)
- 1.1: Cappuccio di copertura (Ordine n. 11265P00)
- 2: Cappuccio (Ordine n. 46449000)
- 3: Cartuccia (Ordine n. 46048000)
- 4: Raccordo filettato 1/2" (Ordine n. 45044000)
- 5: Raccordo a S (Ordine n. 12058000)
- 5.1: Guarnizione (Ordine n. 0138600M)
- 5.2: Rosetta di copertura (Ordine n. 45545000)
- 6: Valvola di non ritorno (Ordine n. 08565000)
- 7: Mousseur (Ordine n. 13927000)
- 8: Manopola deviatore (Ordine n. 46529000)
- 9: Deviatore automatico (Ordine n. 47456000)
- 10: Set prolunga 30 mm (Ordine n. 46238000)\*
- 11: Limitatore di temperatura (Ordine n. 46308000)\*

\* Accessori speciali