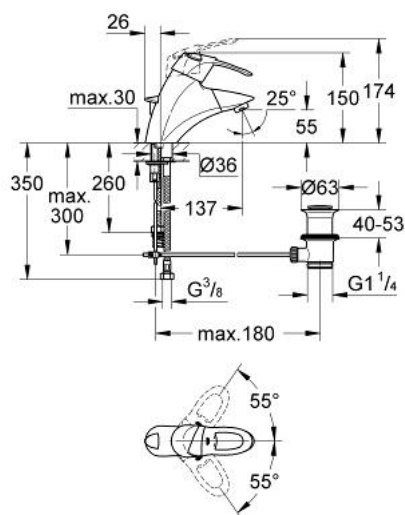


32 304 RR0 CHIARA MISCELATORE MONOCOMANDO PER LAVABO

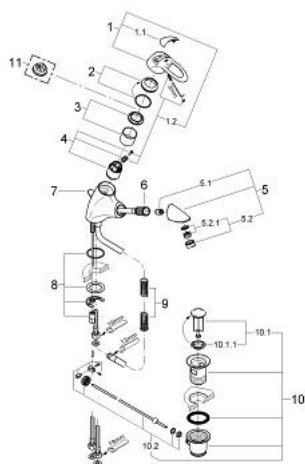


DESCRIZIONE PRODOTTO

- cartuccia a dischi ceramici da 35 mm con tecnologia GROHE SilkMove
- dotato di serie di limitatore di portata regolabile
- bocca estraibile
- con valvola di ritegno incorporata
- scarico a saltarello 1 1/4"
- disponibile limitatore di temperatura (da attivare) come accessorio art. 46 375



32 304 RR0 CHIARA MISCELATORE MONOCOMANDO PER LAVABO



PARTI DI RICAMBIO , gennaio 2002 – now

- 1: Leva (Ordine n. 46531PI0)
 - 1.1: Cappuccio di copertura (Ordine n. 11280000)
 - 1.2: Lever fastening (Ordine n. 46528000)
 - 2: Cappuccio (Ordine n. 46436P00)
 - 3: Raccordo filettato (Ordine n. 46460000)
 - 4: Cartuccia (Ordine n. 46374000)
 - 5: Doccia estraibile (Ordine n. 46532P00)
 - 5.1: Valvola di non ritorno (Ordine n. 08565000)
 - 5.2: Mousseur (Ordine n. 13929P00)
 - 5.2.1: Ricambio aeratore M22x1 e M24x1 (Ordine n. 45002000)
 - 6: Flessibile metallico (Ordine n. 46104000)
 - 7: Astina a saltarello (Ordine n. 07943P00)
 - 8: Gruppo di serraggio astina (Ordine n. 46122000)
 - 9: Molla di compressione (Ordine n. 07239000)
 - 10: Piletta di scarico completa con tappo circolare, asta a snodo e raccordo con viti di bloccaggio (Ordine n. 28910P00)
 - 10.1: Tappo (Ordine n. 07182P00)
 - 10.1.1: Guarnizione (Ordine n. 0506500M)
 - 10.2: Asta eccentrica (Ordine n. 07052000)
 - 11: Limitatore di temperatura (Ordine n. 46375000)*
- * Accessori speciali