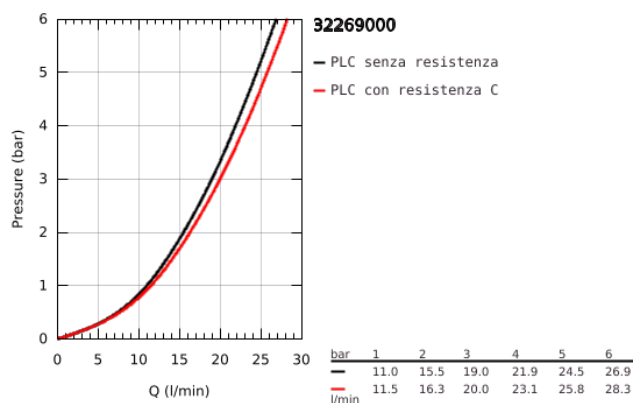
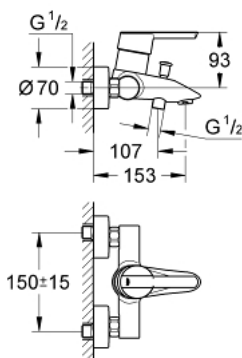


## 32 269 000 FEEL MISCELATORE MONOCOMANDO PER VASCA-DOCCIA

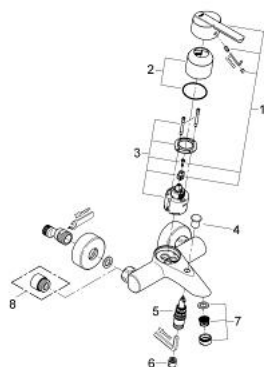


### DESCRIZIONE PRODOTTO

- Colore: cromo
- installazione a parete
- cartuccia a dischi ceramici da 46 mm con tecnologia GROHE SilkMove
- dotato di serie di limitatore di portata regolabile
- deviatore automatico
- attacco del flessibile da 1/2" con valvola di ritegno incorporata
- raccordi ad S
- rosone metallico
- disponibile limitatore di temperatura (da attivare) come accessorio art. 46 375
- QuickSpanner incluso



## 32 269 000 **FEEL MISCELATORE MONOCOMANDO** **PER VASCA-DOCCIA**



### **PARTI DI RICAMBIO** , giugno 2008 – now

- 1: Leva (Ordine n. 46607000)
- 2: Cappuccio (Ordine n. 46578000)
- 3: Cartuccia (Ordine n. 46048000)
- 4: Manopola deviatore (Ordine n. 65648000)
- 5: Deviatore (Ordine n. 65655000)
- 6: Valvola di non ritorno (Ordine n. 08565000)
- 7: Mousseur (Ordine n. 13952000)
- 8: Prolunga 3/4", 20 mm (Ordine n. 0713000M)\*

\* Accessori speciali