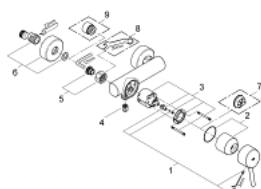


32 210 001 **CONCETTO MISCELATORE MONOCOMANDO PER DOCCIA**



PARTI DI RICAMBIO , aprile 2010 – now

- 1: Leva (Ordine n. 46723000)
- 2: Cappuccio (Ordine n. 46578000)
- 3: Cartuccia (Ordine n. 46048000)
- 4: Valvola di non ritorno (Ordine n. 08565000)
- 5: Raccordo filettato 1/2" (Ordine n. 45044000)
- 6: Raccordo a S (Ordine n. 12662000)
- 7: Limitatore di temperatura (Ordine n. 46375000)*
- 8: Chiave speciale (Ordine n. 19377000)*
- 9: Prolunga 3/4", 20 mm (Ordine n. 0713000M)*

* Accessori speciali