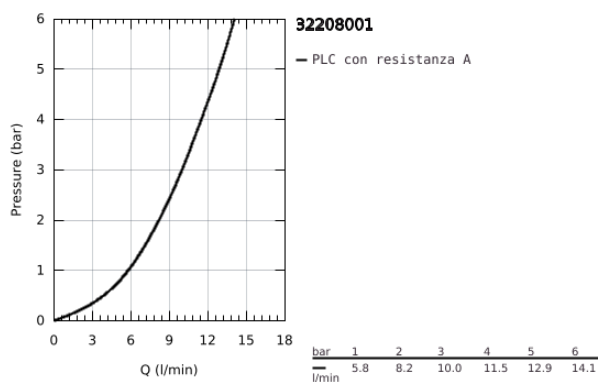
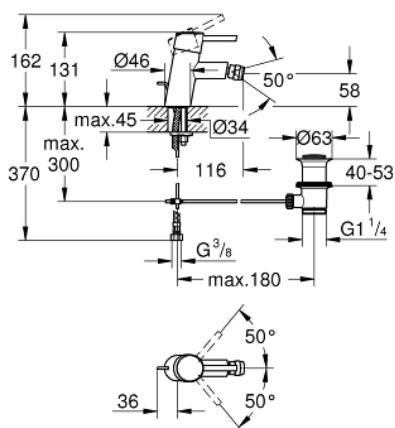


**32 208 001 CONCETTO MISCELATORE MONOCOMANDO
PER BIDET
TAGLIA S**

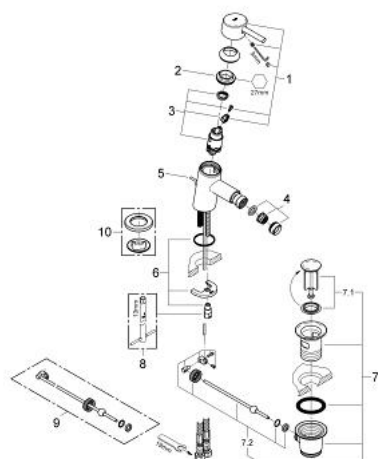


DESCRIZIONE PRODOTTO

- Colore: cromo
- cartuccia a dischi ceramici da 28 mm con tecnologia GROHE SilkMove
- dotato di serie di limitatore di temperatura
- sistema di installazione GROHE FastFixation
- mousseur orientabile
- scarico a saltarello 1 1/4"



32 208 001 **CONCETTO MISCELATORE MONOCOMANDO
PER BIDET
TAGLIA S**



PARTI DI RICAMBIO , aprile 2010 – now

- 1: Leva (Ordine n. 46753000)
- 2: Anello di fissaggio (Ordine n. 46715000)
- 3: Cartuccia (Ordine n. 46580000)
- 4: Mousseur (Ordine n. 13929000)
- 5: Astina a saltarello (Ordine n. 46739000)
- 6: Gruppo di serraggio astina (Ordine n. 46249000)
- 7: Piletta di scarico completa
con tappo circolare,
asta a snodo e
raccordo con viti di
bloccaggio (Ordine n. 28910000)
- 7.1: Tappo (Ordine n. 07182000)
- 7.2: Asta eccentrica (Ordine n. 07052000)
- 8: Chiave fissa di montaggio (Ordine n. 19017000)*
- 9: Asta eccentrica (Ordine n. 07341000)*
- 10: Piastra di base (Ordine n. 48165000)*
- * Accessori speciali