

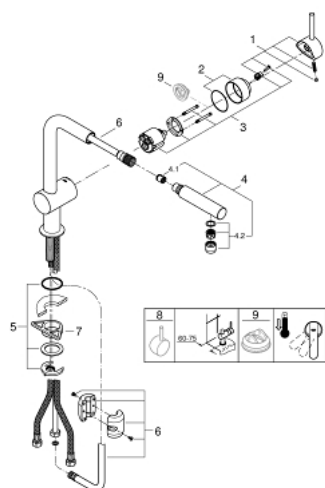
32 168 000 MINTA MISCELATORE MONOCOMANDO PER LAVELLO

No exploded view is available for this spare part list.

PARTI DI RICAMBIO , aprile 2024 – now

- 1: Leva (Ordine n. 46015000)
- 2: Cappuccio (Ordine n. 46025000)
- 3: Cartuccia (Ordine n. 46048000)
- 4: Doccetta estraibile (Ordine n. 46858000)
- 4.1: Valvola di non ritorno (Ordine n. 08565000)
- 4.2: Mousseur (Ordine n. 13967000)
- 5: Gruppo di serraggio astina (Ordine n. 46345000)
- 6: Flessibile per miscelatore con doccetta estraibile a due getti o mousseur (Ordine n. 48293000)
- 7: Piastrina stabilizzatrice (Ordine n. 05334000)
- 8: Limitatore di temperatura (Ordine n. 46375000)*
- * Accessori speciali

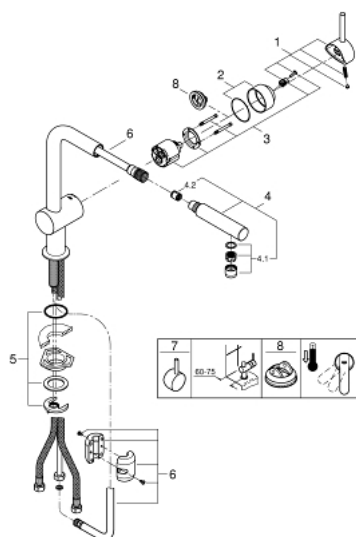
32 168 000 MINTA MISCELATORE MONOCOMANDO PER LAVELLO



PARTI DI RICAMBIO , novembre 2019 – aprile 2024

- 1: Leva (Ordine n. 46015000)
- 2: Cappuccio (Ordine n. 46025000)
- 3: Cartuccia (Ordine n. 46048000)
- 4: Doccetta estraibile (Ordine n. 46858000)
- 4.1: Valvola di non ritorno (Ordine n. 08565000)
- 4.2: Mousseur (Ordine n. 13967000)
- 5: Gruppo di serraggio astina (Ordine n. 46345000)
- 6: Flessibile per miscelatore con doccetta estraibile a due getti o mousseur (Ordine n. 48293000)
- 7: Piastrina stabilizzatrice (Ordine n. 05334000)
- 8: Leva (Ordine n. 40684000)*
- 9: Limitatore di temperatura (Ordine n. 46375000)*
- * Accessori speciali

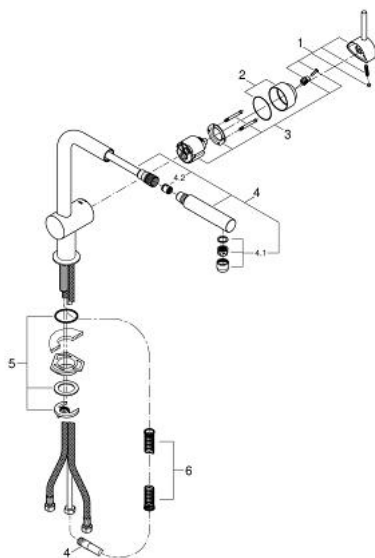
32 168 000 MINTA MISCELATORE MONOCOMANDO PER LAVELLO



PARTI DI RICAMBIO , ottobre 2015 – novembre 2019

- 1: Leva (Ordine n. 46015000)
- 2: Cappuccio (Ordine n. 46025000)
- 3: Cartuccia (Ordine n. 46048000)
- 4: Doccia estraibile (Ordine n. 46590000)
- 4.1: Mousseur (Ordine n. 13967000)
- 4.2: Valvola di non ritorno (Ordine n. 08565000)
- 5: Gruppo di serraggio astina (Ordine n. 46345000)
- 6: Flessibile per miscelatore con doccetta estraibile a due getti o mousseur (Ordine n. 48293000)
- 7: Leva (Ordine n. 40684000)*
- 8: Limitatore di temperatura (Ordine n. 46375000)*
- * Accessori speciali

32 168 000 MINTA MISCELATORE MONOCOMANDO PER LAVELLO



PARTI DI RICAMBIO , giugno 2005 – ottobre 2015

- 1: Leva (Ordine n. 46015000)
- 2: Cappuccio (Ordine n. 46025000)
- 3: Cartuccia (Ordine n. 46048000)
- 4: Doccia estraibile (Ordine n. 46590000)
- 4.1: Mousseur (Ordine n. 13967000)
- 4.2: Valvola di non ritorno (Ordine n. 08565000)
- 5: Gruppo di serraggio astina (Ordine n. 46345000)
- 6: Molla di compressione (Ordine n. 07240000)