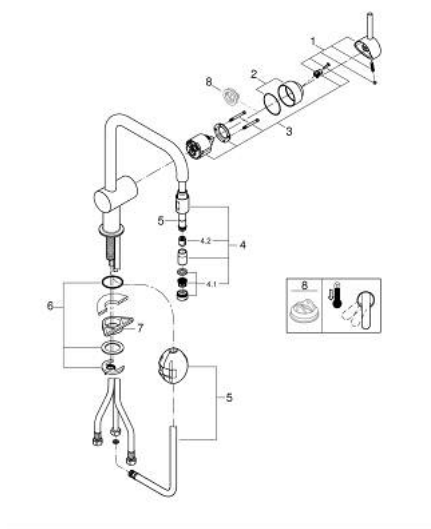


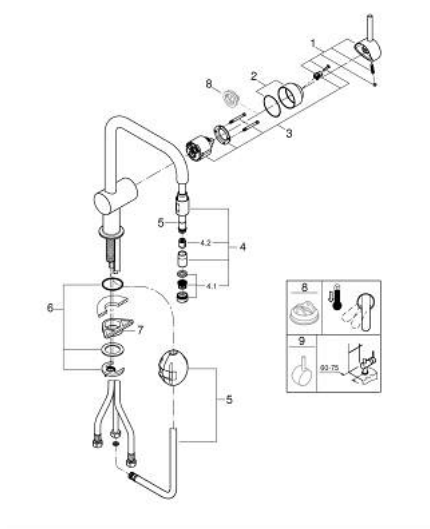
32 067 000 MINTA MISCELATORE MONOCOMANDO PER LAVELLO



PARTI DI RICAMBIO , giugno 2024 – now

- 1: Leva (Ordine n. 46015000)
 - 2: Cappuccio (Ordine n. 46025000)
 - 3: Cartuccia (Ordine n. 46048000)
 - 4: Doccetta estraibile (Ordine n. 46925000)
 - 4.1: Mousseur (Ordine n. 13952000)
 - 4.2: Valvola di non ritorno (Ordine n. 08565000)
 - 5: Flessibile per miscelatore con doccetta estraibile a due getti o mousseur (Ordine n. 48293000)
 - 6: Gruppo di serraggio astina (Ordine n. 46345000)
 - 7: Piastrina stabilizzatrice (Ordine n. 05334000)
 - 8: Limitatore di temperatura (Ordine n. 46375000)*
- * Accessori speciali

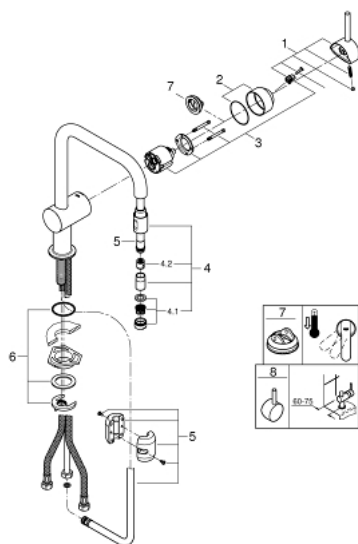
32 067 000 MINTA MISCELATORE MONOCOMANDO PER LAVELLO



PARTI DI RICAMBIO , maggio 2020 – giugno 2024

- 1: Leva (Ordine n. 46015000)
- 2: Cappuccio (Ordine n. 46025000)
- 3: Cartuccia (Ordine n. 46048000)
- 4: Doccetta estraibile (Ordine n. 46925000)
- 4.1: Mousseur (Ordine n. 13952000)
- 4.2: Valvola di non ritorno (Ordine n. 08565000)
- 5: Flessibile per miscelatore con doccetta estraibile a due getti o mousseur (Ordine n. 48293000)
- 6: Gruppo di serraggio astina (Ordine n. 46345000)
- 7: Piastrina stabilizzatrice (Ordine n. 05334000)
- 8: Limitatore di temperatura (Ordine n. 46375000)*
- 9: Leva (Ordine n. 40684000)*
- * Accessori speciali

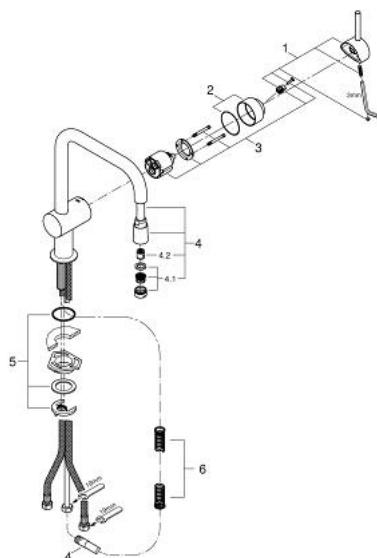
32 067 000 MINTA MISCELATORE MONOCOMANDO PER LAVELLO



PARTI DI RICAMBIO , ottobre 2015 – maggio 2020

- 1: Leva (Ordine n. 46015000)
- 2: Cappuccio (Ordine n. 46025000)
- 3: Cartuccia (Ordine n. 46048000)
- 4: Doccetta estraibile (Ordine n. 46925000)
- 4.1: Mousseur (Ordine n. 13952000)
- 4.2: Valvola di non ritorno (Ordine n. 08565000)
- 5: Flessibile per miscelatore con doccetta estraibile a due getti o mousseur (Ordine n. 48293000)
- 6: Gruppo di serraggio astina (Ordine n. 46345000)
- 7: Limitatore di temperatura (Ordine n. 46375000)*
- 8: Leva (Ordine n. 40684000)*
- * Accessori speciali

32 067 000 MINTA MISCELATORE MONOCOMANDO PER LAVELLO



PARTI DI RICAMBIO , agosto 2004 – ottobre 2015

- 1: Leva (Ordine n. 46015000)
- 2: Cappuccio (Ordine n. 46025000)
- 3: Cartuccia (Ordine n. 46048000)
- 4: Doccia estraibile (Ordine n. 46028000)
- 4.1: Mousseur (Ordine n. 13952000)
- 4.2: Valvola di non ritorno (Ordine n. 08565000)
- 5: Gruppo di serraggio astina (Ordine n. 46345000)
- 6: Molla di compressione (Ordine n. 07240000)