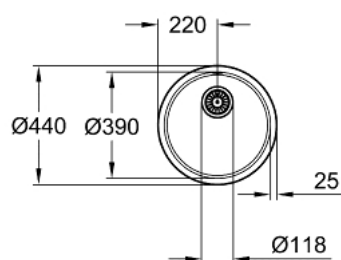
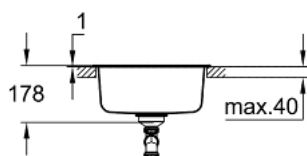


31 720 SD0 **K200 LAVELLO IN ACCIAIO INOX**



DESCRIZIONE PRODOTTO

- Colore: acciaio inox
- modello: K200 50-S Ø 44 1.0
- tipologia di installazione: da appoggio (incasso standard)
- materiale: acciaio inox AISI 304 (V2A)
- sistema di assorbimento acustico GROHE Whisper
- base: 500 mm
- dimensioni: Ø 440 mm
- 1 vasca: Ø 390 mm
- vasca raggio interno: Ø 390
- sistema di installazione GROHE FastFixation
- foro incasso: Ø 422 mm
- piletta: Ø 3.5"
- accessori in dotazione: piletta manuale, sifone, set di installazione (ganci e guarnizioni)
- quantità di elementi di fissaggio inclusi: 5

31 720 SD0 **K200 LAVELLO IN ACCIAIO INOX**

PARTI DI RICAMBIO , luglio 2021 – now

1: Tappo (Ordine n. 42589SD1)

2: elemento di copertura (Ordine n. 42621SD0)

