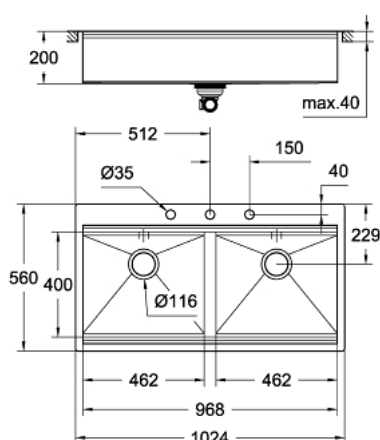


31 585 SD0 **K800 LAVELLO IN ACCIAIO INOX**



DESCRIZIONE PRODOTTO

- Colore: acciaio inox
- modello: K800 120-S 102.4/56 2.0
- tipologia di installazione: filotop
- materiale: acciaio inox AISI 304 (V2A)
- spessore acciaio: 1 mm
- finitura: satinata
- sistema di assorbimento acustico GROHE Whisper
- base: 1200 mm
- dimensioni: 1024 x 560 mm
- 2 vasca: 462 x 400 x 200 mm
- sistema di installazione GROHE FastFixation
- piletta automatica
- accessori in dotazione: piletta automatica, piletta manuale, sifone, set di installazione (ganci e guarnizioni)
- quantità di elementi di fissaggio inclusi (filotop): 18
- raggio esterno: R10, vasca raggio interno: R0

31 585 SD0 **K800 LAVELLO IN ACCIAIO INOX**

PARTI DI RICAMBIO , settembre 2017 – now

1: Tappo (Ordine n. 42577SD0)

2: Kit mostrina (Ordine n. 42578SD0)

3: Comando remoto (Ordine n. 42573SD0)

4: Tappo (Ordine n. 42576SD0)

