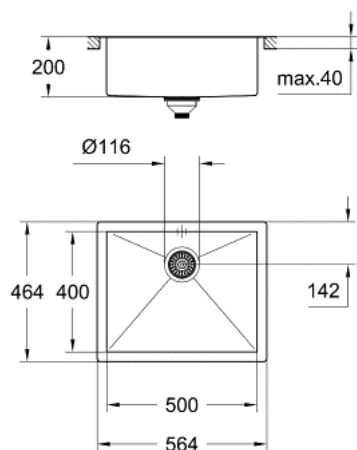


31 579 SD0 **K700 LAVELLO IN ACCIAIO INOX**



DESCRIZIONE PRODOTTO

- Colore: acciaio inox
- modello: K700 60-S 56.4/46.4 1.0
- tipologia di installazione: filotop
- materiale: acciaio inox AISI 304 (V2A)
- spessore acciaio: 1 mm
- finitura: satinata
- sistema di assorbimento acustico GROHE Whisper
- base: 600 mm
- dimensioni: 564 x 464 mm
- 1 vasca: 500 x 400 x 200 mm
- sistema di installazione GROHE FastFixation
- piletta: Ø 3.5"
- accessori in dotazione: piletta manuale, sifone, set di installazione (ganci e guarnizioni)
- quantità di elementi di fissaggio inclusi (filotop): 14
- raggio esterno: R10, vasca raggio interno: R0/R9

31 579 SD0 **K700 LAVELLO IN ACCIAIO INOX**

PARTI DI RICAMBIO , settembre 2017 – now

1: Tappo (Ordine n. 42580SD0)

2: Kit mostrina (Ordine n. 42579SD0)

