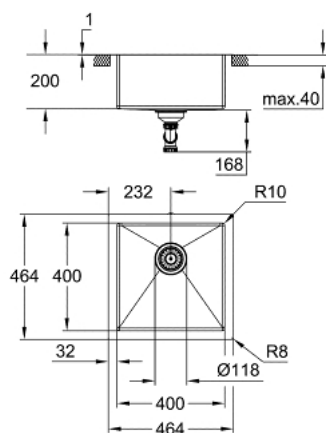


31 578 SD1 **K700 LAVELLO IN ACCIAIO INOX**



DESCRIZIONE PRODOTTO

- Colore: acciaio inox spazzolato
- modello: K700 45-S 46.4/46.4 1.0
- tipologia di installazione: sottotop, da appoggio (incasso standard) o filotop
- materiale: acciaio inox AISI 304 (V2A)
- spessore acciaio: 1 mm
- finitura: satinata
- sistema di assorbimento acustico GROHE Whisper
- base: 450 mm
- dimensioni: 464 x 464 mm
- 1 vasca: 400 x 400 x 200 mm
- raggio esterno: R11 (sottotop)/R3 (da appoggio o filotop), vasca raggio interno: R10
- sistema di installazione GROHE FastFixation
- foro incasso (sottotop): 402 x 402 mm
- foro incasso (da appoggio): 449 x 449 mm (R3)
- foro incasso (filotop): 449 x 449 mm (R3) (gradino del top perimetro esterno: -465 x 465 -R8 profondità -3.5 mm)
- piletta: Ø 3.5"
- accessori in dotazione: piletta manuale, sifone, set di installazione (ganci e guarnizioni)
- optional: piletta automatica con tecnologia push-open (clic clac) 40 986 SD0
- quantità di elementi di fissaggio inclusi: 8

31 578 SD1 **K700 LAVELLO IN ACCIAIO INOX**

PARTI DI RICAMBIO , maggio 2019 – now

1: Tappo (Ordine n. 42589SD0)

2: Kit mostrina (Ordine n. 42590SD0)

