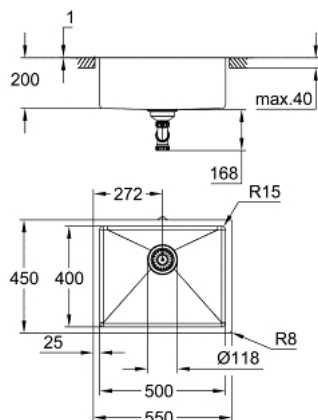


## 31 574 DL1 **K700 SOTTOTOP LAVELLO IN ACCIAIO INOX**



### DESCRIZIONE PRODOTTO

- Colore: oro rosa spazzolato
- modello: K700U 60-S 54.4/44.4 1.0
- tipologia di installazione: sottotop, da appoggio (incasso standard) o filotop
- materiale: acciaio inox AISI 304 (V2A)
- spessore acciaio: 1 mm
- finitura: satinata
- sistema di assorbimento acustico GROHE Whisper
- base: 600 mm
- dimensioni: 550 x 450 mm
- livello sonoro in standby 44 dB(A)
- sistema di installazione GROHE FastFixation
- foro incasso (sottotop): 502 x 402 mm (R16)
- foro incasso (da appoggio): 535 x 435 mm
- foro incasso (filotop): 535 x 435 mm (R3) (gradino del top perimetro esterno: -551 x 451 -R8 profondità -3.5 mm)
- piletta: Ø 3.5"
- accessori in dotazione: piletta manuale, sifone, set di installazione (ganci e guarnizioni)
- quantità di elementi di fissaggio inclusi: 8