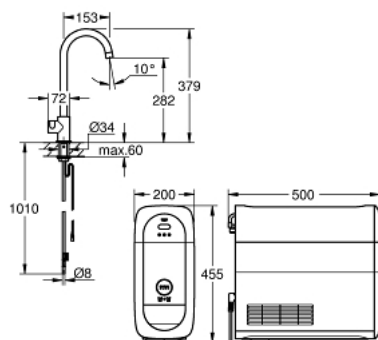


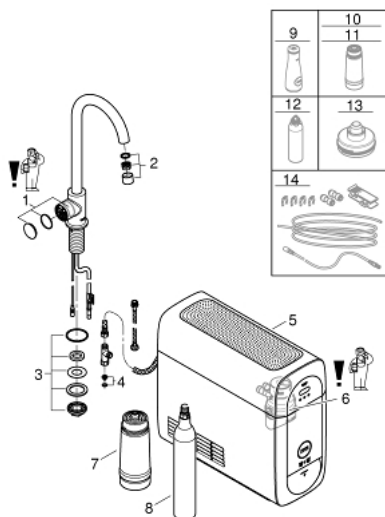
## 31 498 DC0 GROHE BLUE HOME RUBINETTO MULTIFUNZIONE



### DESCRIZIONE PRODOTTO

- Colore: cromo spazzolato
- bocca "C"
- pulsante a pressione per 3 tipologie di acqua fresca e filtrata
- acqua naturale fresca, acqua leggermente frizzante e frizzante fredda
- bocca girevole
- angolo di rotazione 150°
- GROHE Blue Home refrigeratore
- GROHE Blue refrigeratore 180 Watt, 230 V, 50 Hz
- protezione IP 21
- marchio CE
- E' obbligatorio realizzare sul pianale della cabina lavello i fori di ventilazione per il frigorifero seguendo le istruzioni allegate nei TPI
- filtri compatibili: - filtro a 5 fasi taglia S, capacità media 600 l con durezza acqua fino a 20° dKH o un anno di utilizzo (40 404 001) - filtro a 5 fasi taglia M, capacità media 1500 l con durezza acqua fino a 20° dKH o un anno di utilizzo (40 430 001) - filtro ai carboni attivi, capacità media 3000 l o un anno di utilizzo (40 547 001) - filtro Magnesium + Zinco, capacità media 400 l con durezza acqua fino a 17° dGH o un anno di utilizzo (40 691 002)
- GROHE Blue testata filtro GROHE Blue filtro a 5 fasi taglia S capacità media 600 l con durezza acqua fino a 20° dKH o un anno di utilizzo (40 404 001) per migliorare il sapore e la qualità dell'acqua per regioni con durezza dell'acqua superiore a 9 ° dKH
- GROHE Blue bombola CO<sub>2</sub> da 425 gr

## 31 498 DC0 GROHE BLUE HOME RUBINETTO MULTIFUNZIONE



### PARTI DI RICAMBIO , settembre 2015 – now

- 1: Unità operativa (Ordine n. 46958DC0)
- 2: Mousseur (Ordine n. 46895DC0)
- 3: Raccordo filettato (Ordine n. 48201000)
- 4: Filtro (Ordine n. 47576000)
- 5: GROHE Blue Home Refrig.+Carb. EU (Ordine n. 40711000)
- 6: Testata filtro (Ordine n. 48344000)
- 7: Filtro Taglia S (Ordine n. 40404001)
- 8: Bombola CO<sub>2</sub> da 425 g (4 pezzi) (Ordine n. 40422000)
- 9: Caraffa (Ordine n. 40405000)\*
- 10: Filtro ai carboni attivi (Ordine n. 40547001)\*
- 11: Filtro UltraSafe (Ordine n. 40575001)\*
- 12: Cartuccia per pulizia (Ordine n. 40434001)\*
- 13: Adattatore per cartuccia di pulizia (Ordine n. 40694000)\*
- 14: Prolunga (Ordine n. 40843000)\*

\* Accessori speciali