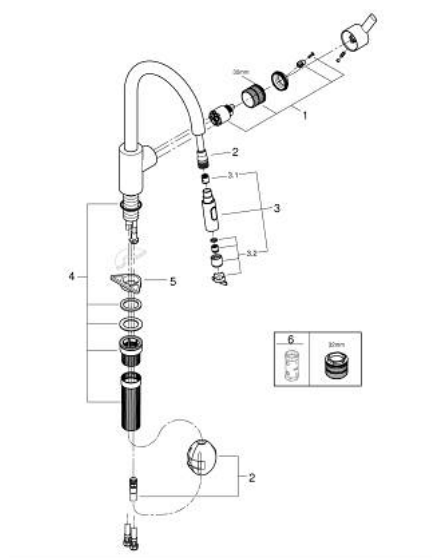


31 486 001 **FEEL MISCELATORE MONOCOMANDO PER LAVELLO**



PARTI DI RICAMBIO , settembre 2023 – now

1: Cartuccia (Ordine n. 46374000)

2: Flessibile per miscelatore con doccetta estraibile a due getti o mousseur (Ordine n. 48293000)

3: Doccetta estraibile (Ordine n. 48416000)

3.1: Valvola di non ritorno (Ordine n. 08565000)

3.2: Regolatore di getto (Ordine n. 48347000)

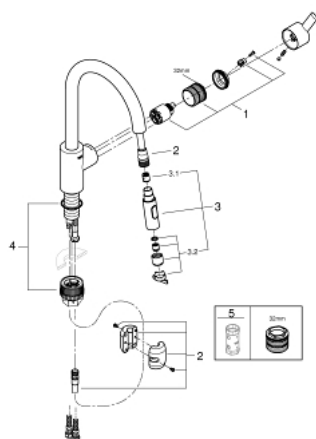
4: Set di installazione (Ordine n. 48477000)

5: Piastrina stabilizzatrice (Ordine n. 05334000)

6: Chiave a bussola (Ordine n. 19332000)*

* Accessori speciali

31 486 001 **FEEL MISCELATORE MONOCOMANDO PER LAVELLO**



PARTI DI RICAMBIO , marzo 2021 – settembre 2023

1: Cartuccia (Ordine n. 46374000)

2: Flessibile per miscelatore con doccetta estraibile a due getti o mousseur (Ordine n. 48293000)

3: Doccetta estraibile (Ordine n. 48416000)

3.1: Valvola di non ritorno (Ordine n. 08565000)

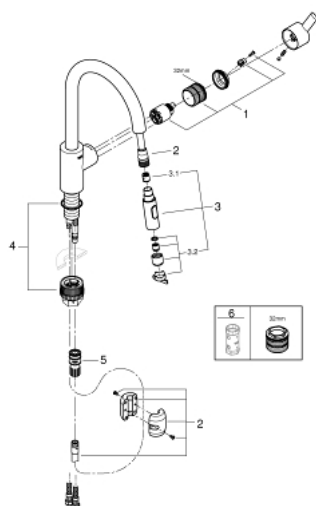
3.2: Regolatore di getto (Ordine n. 48347000)

4: Set di installazione (Ordine n. 48477000)

5: Chiave a bussola (Ordine n. 19332000)*

* Accessori speciali

31 486 001 **FEEL MISCELATORE MONOCOMANDO PER LAVELLO**



PARTI DI RICAMBIO , aprile 2020 – marzo 2021

1: Cartuccia (Ordine n. 46374000)

2: Flessibile per miscelatore con doccetta estraibile a due getti o mousseur (Ordine n. 48293000)

3: Doccetta estraibile (Ordine n. 48416000)

3.1: Valvola di non ritorno (Ordine n. 08565000)

3.2: Regolatore di getto (Ordine n. 48347000)

4: Set di installazione (Ordine n. 48477000)

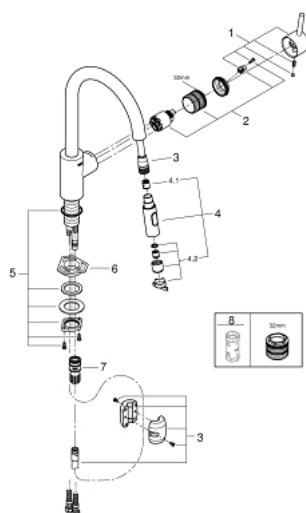
5: Raccordo a scatto (Ordine n. 46338000)

5.1: O-Ring $\varnothing 10 \times 2.2$ mm (Ordine n. 0057500M)

6: Chiave a bussola (Ordine n. 19332000)*

* Accessori speciali

31 486 001 **FEEL MISCELATORE MONOCOMANDO PER LAVELLO**



PARTI DI RICAMBIO , luglio 2017 – aprile 2020

- 1: Leva (Ordine n. 46630000)
- 2: Cartuccia (Ordine n. 46374000)
- 3: Flessibile per miscelatore con doccetta estraibile a due getti o mousseur (Ordine n. 48293000)
- 4: Doccetta estraibile (Ordine n. 48416000)
- 4.1: Valvola di non ritorno (Ordine n. 08565000)
- 4.2: Regolatore di getto (Ordine n. 48347000)
- 5: Gruppo di fissaggio (Ordine n. 48384000)
- 6: Piastrina stabilizzatrice (Ordine n. 05334000)
- 7: Raccordo a scatto (Ordine n. 46338000)
- 7.1: O-Ring $\varnothing 10 \times 2.2$ mm (Ordine n. 0057500M)
- 8: Chiave a bussola (Ordine n. 19332000)*

* Accessori speciali