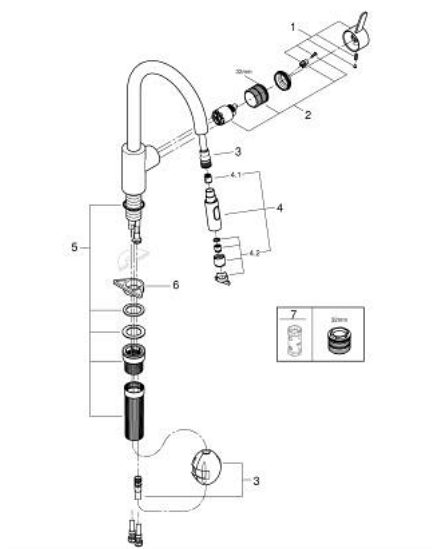


31 484 001 GET MISCELATORE MONOCOMANDO PER LAVELLO



PARTI DI RICAMBIO , ottobre 2023 – now

1: Leva (Ordine n. 46683000)

2: Cartuccia (Ordine n. 46374000)

3: Flessibile per miscelatore con doccetta estraibile a due getti o mousseur (Ordine n. 48293000)

4: Doccetta estraibile (Ordine n. 48416000)

4.1: Valvola di non ritorno (Ordine n. 08565000)

4.2: Regolatore di getto (Ordine n. 48347000)

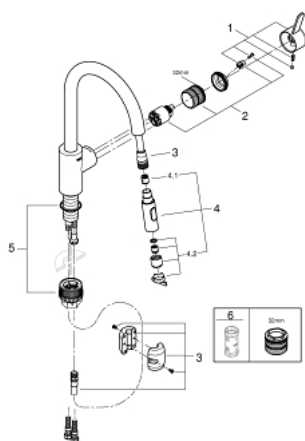
5: Set di installazione (Ordine n. 48477000)

6: Piastrina stabilizzatrice (Ordine n. 05334000)

7: Chiave a bussola (Ordine n. 19332000)*

* Accessori speciali

31 484 001 GET MISCELATORE MONOCOMANDO PER LAVELLO



PARTI DI RICAMBIO , marzo 2021 – ottobre 2023

1: Leva (Ordine n. 46683000)

2: Cartuccia (Ordine n. 46374000)

3: Flessibile per miscelatore con doccetta estraibile a due getti o mousseur (Ordine n. 48293000)

4: Doccetta estraibile (Ordine n. 48416000)

4.1: Valvola di non ritorno (Ordine n. 08565000)

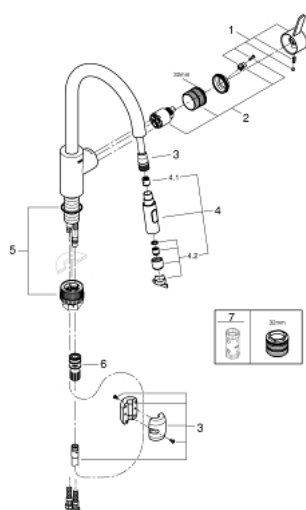
4.2: Regolatore di getto (Ordine n. 48347000)

5: Set di installazione (Ordine n. 48477000)

6: Chiave a bussola (Ordine n. 19332000)*

* Accessori speciali

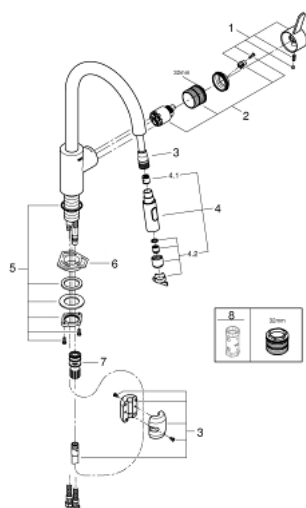
31 484 001 GET MISCELATORE MONOCOMANDO PER LAVELLO



PARTI DI RICAMBIO , aprile 2020 – marzo 2021

- 1: Leva (Ordine n. 46683000)
 - 2: Cartuccia (Ordine n. 46374000)
 - 3: Flessibile per miscelatore con doccetta estraibile a due getti o mousseur (Ordine n. 48293000)
 - 4: Doccetta estraibile (Ordine n. 48416000)
 - 4.1: Valvola di non ritorno (Ordine n. 08565000)
 - 4.2: Regolatore di getto (Ordine n. 48347000)
 - 5: Set di installazione (Ordine n. 48477000)
 - 6: Raccordo a scatto (Ordine n. 46338000)
 - 6.1: O-Ring $\varnothing 10 \times 2,2$ mm (Ordine n. 0057500M)
 - 7: Chiave a bussola (Ordine n. 19332000)*
- * Accessori speciali

31 484 001 GET MISCELATORE MONOCOMANDO PER LAVELLO



PARTI DI RICAMBIO , luglio 2017 – aprile 2020

1: Leva (Ordine n. 46683000)

2: Cartuccia (Ordine n. 46374000)

3: Flessibile per miscelatore con doccetta estraibile a due getti o mousseur (Ordine n. 48293000)

4: Doccetta estraibile (Ordine n. 48416000)

4.1: Valvola di non ritorno (Ordine n. 08565000)

4.2: Regolatore di getto (Ordine n. 48347000)

5: Gruppo di fissaggio (Ordine n. 48384000)

6: Piastrina stabilizzatrice (Ordine n. 05334000)

7: Raccordo a scatto (Ordine n. 46338000)

7.1: O-Ring $\varnothing 10 \times 2.2$ mm (Ordine n. 0057500M)

8: Chiave a bussola (Ordine n. 19332000)*

* Accessori speciali