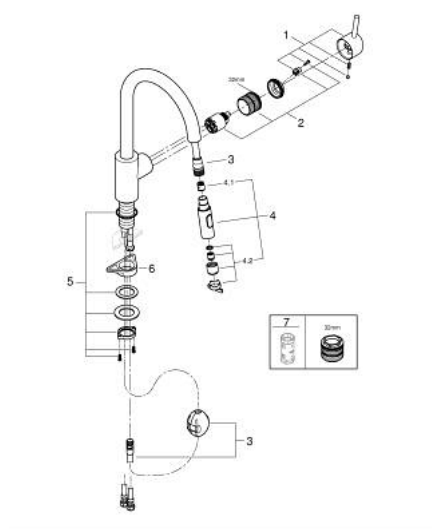


## 31 483 002 **CONCETTO MISCELATORE MONOCOMANDO PER LAVELLO**



### **PARTI DI RICAMBIO** , maggio 2022 – now

1: Leva (Ordine n. 46754000)

2: Cartuccia (Ordine n. 46374000)

3: Flessibile per miscelatore con doccetta estraibile a due getti o mousseur (Ordine n. 48293000)

4: Doccetta estraibile (Ordine n. 48416000)

4.1: Valvola di non ritorno (Ordine n. 08565000)

4.2: Regolatore di getto (Ordine n. 48347000)

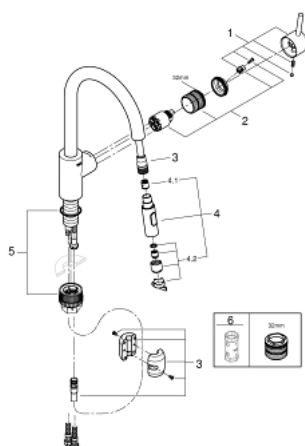
5: Gruppo di fissaggio (Ordine n. 48384000)

6: Piastrina stabilizzatrice (Ordine n. 05334000)

7: Chiave a bussola (Ordine n. 19332000)\*

\* Accessori speciali

## 31 483 002 **CONCETTO MISCELATORE MONOCOMANDO PER LAVELLO**



### **PARTI DI RICAMBIO** , marzo 2021 – maggio 2022

1: Leva (Ordine n. 46754000)

2: Cartuccia (Ordine n. 46374000)

3: Flessibile per miscelatore con doccetta estraibile a due getti o mousseur (Ordine n. 48293000)

4: Doccetta estraibile (Ordine n. 48416000)

4.1: Valvola di non ritorno (Ordine n. 08565000)

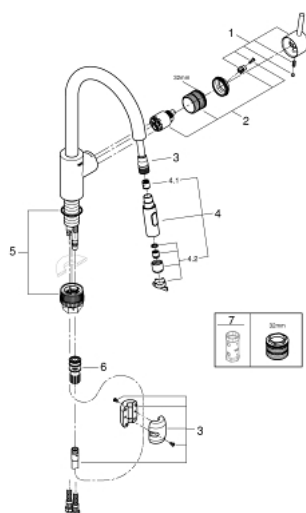
4.2: Regolatore di getto (Ordine n. 48347000)

5: Set di installazione (Ordine n. 48477000)

6: Chiave a bussola (Ordine n. 19332000)\*

\* Accessori speciali

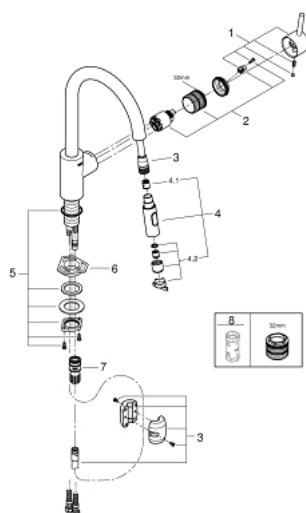
## 31 483 002 **CONCETTO MISCELATORE MONOCOMANDO PER LAVELLO**



### **PARTI DI RICAMBIO** , aprile 2020 – marzo 2021

- 1: Leva (Ordine n. 46754000)
  - 2: Cartuccia (Ordine n. 46374000)
  - 3: Flessibile per miscelatore con doccetta estraibile a due getti o mousseur (Ordine n. 48293000)
  - 4: Doccetta estraibile (Ordine n. 48416000)
  - 4.1: Valvola di non ritorno (Ordine n. 08565000)
  - 4.2: Regolatore di getto (Ordine n. 48347000)
  - 5: Set di installazione (Ordine n. 48477000)
  - 6: Raccordo a scatto (Ordine n. 46338000)
  - 6.1: O-Ring  $\varnothing 10 \times 2,2$  mm (Ordine n. 0057500M)
  - 7: Chiave a bussola (Ordine n. 19332000)\*
- \* Accessori speciali

## 31 483 002 **CONCETTO MISCELATORE MONOCOMANDO PER LAVELLO**



### **PARTI DI RICAMBIO** , luglio 2017 – aprile 2020

- 1: Leva (Ordine n. 46754000)
- 2: Cartuccia (Ordine n. 46374000)
- 3: Flessibile per miscelatore con doccetta estraibile a due getti o mousseur (Ordine n. 48293000)
- 4: Doccetta estraibile (Ordine n. 48416000)
- 4.1: Valvola di non ritorno (Ordine n. 08565000)
- 4.2: Regolatore di getto (Ordine n. 48347000)
- 5: Gruppo di fissaggio (Ordine n. 48384000)
- 6: Piastrina stabilizzatrice (Ordine n. 05334000)
- 7: Raccordo a scatto (Ordine n. 46338000)
- 7.1: O-Ring  $\varnothing 10 \times 2.2$  mm (Ordine n. 0057500M)
- 8: Chiave a bussola (Ordine n. 19332000)\*

\* Accessori speciali