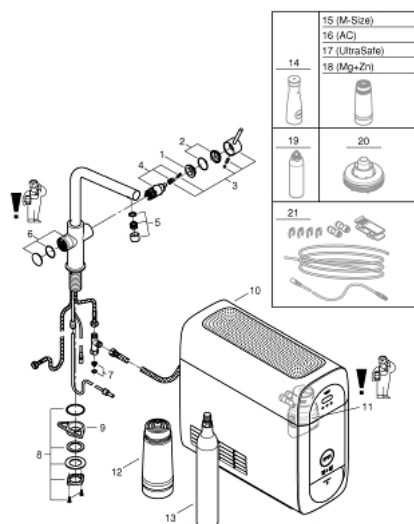


31 454 001 GROHE BLUE HOME RUBINETTO MULTIFUNZIONE

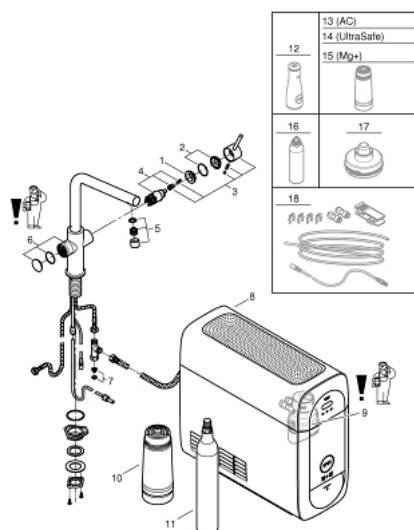


PARTI DI RICAMBIO , ottobre 2021 – now

- 1: Anello di fissaggio (Ordine n. 07419000)
- 2: Cappuccio (Ordine n. 46581000)
- 3: Leva (Ordine n. 46957000)
- 4: Cartuccia (Ordine n. 46580000)
- 5: Mousseur GROHE Blue L spout (Ordine n. 48194000)
- 6: Unità operativa (Ordine n. 46958000)
- 7: Filtro (Ordine n. 47576000)
- 8: Gruppo di fissaggio (Ordine n. 48384000)
- 9: Piastrina stabilizzatrice (Ordine n. 05334000)
- 10: GROHE Blue Home Refrig.+Carb. EU (Ordine n. 40711001)
- 11: Testata filtro (Ordine n. 48344000)
- 12: Filtro Taglia S (Ordine n. 40404001)
- 13: Bombola CO₂ da 425 g (4 pezzi) (Ordine n. 40422000)
- 14: Caraffa (Ordine n. 40405000)*
- 15: Filtro Taglia M (Ordine n. 40430001)*
- 16: Filtro ai carboni attivi (Ordine n. 40547001)*
- 17: Filtro UltraSafe (Ordine n. 40575001)*
- 18: Filtro al magnesio (Ordine n. 40691001)*
- 19: Cartuccia per pulizia (Ordine n. 40434001)*
- 20: Adattatore per cartuccia di pulizia (Ordine n. 40694000)*
- 21: Prolunga (Ordine n. 40843000)*

* Accessori speciali

31 454 001 GROHE BLUE HOME RUBINETTO MULTIFUNZIONE



PARTI DI RICAMBIO , aprile 2017 – ottobre 2021

- 1: Anello di fissaggio (Ordine n. 07419000)
- 2: Cappuccio (Ordine n. 46581000)
- 3: Leva (Ordine n. 46957000)
- 4: Cartuccia (Ordine n. 46580000)
- 5: Mousseur GROHE Blue L spout (Ordine n. 48194000)
- 6: Unità operativa (Ordine n. 46958000)
- 7: Filtro (Ordine n. 47576000)
- 8: GROHE Blue Home Refrig.+Carb. EU (Ordine n. 40711001)
- 9: Testata filtro (Ordine n. 48344000)
- 10: Filtro Taglia S (Ordine n. 40404001)
- 11: Bombola CO₂ da 425 g (4 pezzi) (Ordine n. 40422000)
- 12: Caraffa (Ordine n. 40405000)*
- 13: Filtro ai carboni attivi (Ordine n. 40547001)*
- 14: Filtro UltraSafe (Ordine n. 40575001)*
- 15: Filtro al magnesio (Ordine n. 40691001)*
- 16: Cartuccia per pulizia (Ordine n. 40434001)*
- 17: Adattatore per cartuccia di pulizia (Ordine n. 40694000)*
- 18: Prolunga (Ordine n. 40843000)*

* Accessori speciali