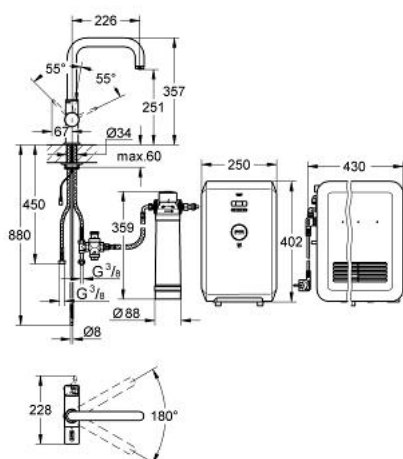


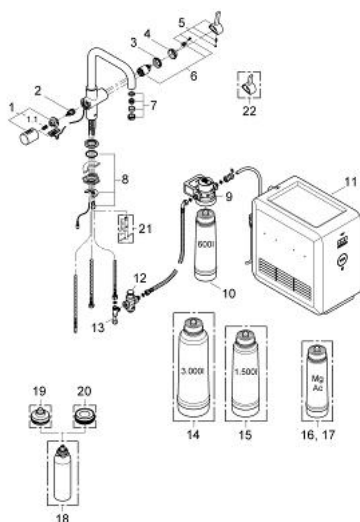
31 383 DC0 GROHE BLUE CHILLED RUBINETTO MULTIFUNZIONE



DESCRIZIONE PRODOTTO

- Colore: cromo spazzolato
- GROHE Blue miscelatore monocomando per lavello con sistema filtrante dell'acqua
- bocca "U"
- maniglia separata per i tre livelli di gasatura
- per acqua a temperatura ambiente, /leggermente refrigerata, refrigerata
- testata da 1/2"
- cartuccia a dischi ceramici da 35 mm con tecnologia GROHE SilkMove
- dotato di serie di limitatore di portata regolabile
- bocca girevole
- raggio di rotazione 180°
- 2 canali di erogazione dell'acqua separati per acqua corrente miscelata e acqua filtrata
- GROHE Blue Pure Cube
- GROHE Blue refrigeratore 180 Watt, 230 V, 50 Hz
- filtro composito che migliora sapore e qualità dell'acqua con possibilità di regolazione della stessa
- protezione IP 21
- utilizzabile con GROHE Blue filtro taglia S, GROHE Blue filtro taglia M e e GROHE Blue filtro L
- marchio CE
- GROHE Blue filtro capacità 600 l o 1 anno di utilizzo
- pressione minima 2 bar

31 383 DC0 GROHE BLUE CHILLED RUBINETTO MULTIFUNZIONE



PARTI DI RICAMBIO , maggio 2013 – now

- 1: Manopola (Ordine n. 46652DC0)
- 1.1: Inserto a scatto (Ordine n. 0538600M)
- 2: Testina (Ordine n. 46713000)
- 3: Raccordo filettato (Ordine n. 46460000)
- 4: Cappuccio (Ordine n. 46116DC0)
- 5: Leva (Ordine n. 46653DC0)
- 6: Cartuccia (Ordine n. 46374000)
- 7: Mousseur (Ordine n. 64374DC0)
- 8: Gruppo di serraggio astina (Ordine n. 46249000)
- 9: Testata filtro (Ordine n. 64508001)
- 10: Filtro Taglia S (Ordine n. 40404001)
- 11: GROHE Blue Chilled Refrigeratore (Ordine n. 40693000)
- 12: Riduttore di pressione (Ordine n. 40452000)
- 13: Raccordo a T originale WAS® 3/8" (Ordine n. 41007000)
- 14: Filtro Taglia L (Ordine n. 40412001)*
- 15: Filtro Taglia M (Ordine n. 40430001)*
- 16: Filtro ai carboni attivi (Ordine n. 40547001)*
- 17: Filtro al magnesio (Ordine n. 40691001)*
- 18: Cartuccia per pulizia (Ordine n. 40434001)*
- 19: Adattatore per cartuccia di pulizia (Ordine n. 40694000)*
- 20: G BLUE ADATTATORE (Ordine n. 40699000)*
- 21: Chiave fissa di montaggio (Ordine n. 19017000)*
- 22: Leva corta acqua miscelata (Ordine n. 40621DC0)*

* Accessori speciali