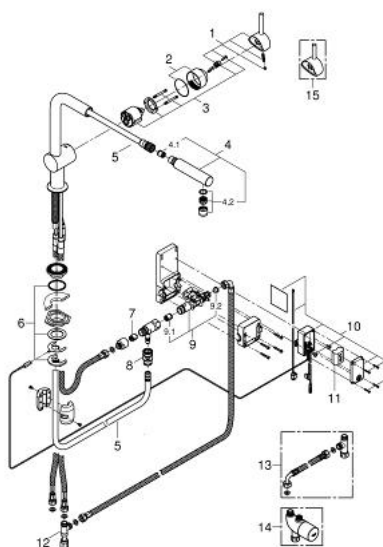


## 31 360 000 MINTA TOUCH MISCELATORE MONOCOMANDO ELETTRONICO

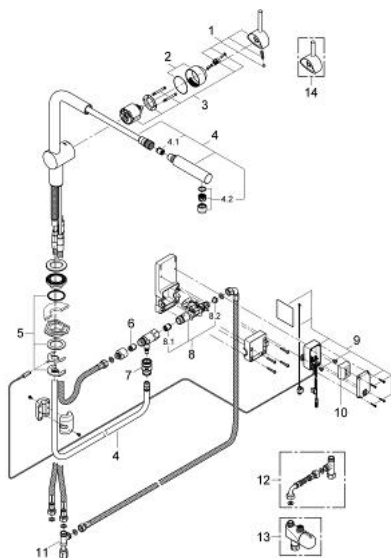


### PARTI DI RICAMBIO , settembre 2013 – now

- 1: Leva (Ordine n. 46015000)
- 2: Cappuccio (Ordine n. 46025000)
- 3: Cartuccia (Ordine n. 46048000)
- 4: Doccetta estraibile (Ordine n. 46858000)
- 4.1: Valvola di non ritorno (Ordine n. 08565000)
- 4.2: Mousseur (Ordine n. 13967000)
- 5: Flessibile (Ordine n. 46881000)
- 6: Gruppo di serraggio astina (Ordine n. 46345000)
- 7: Valvola di non ritorno (Ordine n. 08565000)
- 8: Raccordo a scatto (Ordine n. 46338000)
- 9: Elettrovalvola (Ordine n. 48213000)
- 9.1: Valvola di non ritorno (Ordine n. 08565000)
- 9.2: Filtro (Ordine n. 42395000)
- 10: Unità di controllo (Ordine n. 48214000)
- 11: Batteria (Ordine n. 42886000)
- 12: Raccordo a T originale WAS® 3/8" (Ordine n. 41007000)
- 13: Set di collegamento (Ordine n. 47533000)\*
- 14: Dispositivo termostatico anti - scottatura  
per sottolavabo e sottolavello (Ordine n. 34487000)\*
- 15: Leva (Ordine n. 40684000)\*

\* Accessori speciali

## 31 360 000 MINTA TOUCH MISCELATORE MONOCOMANDO ELETTRONICO



### PARTI DI RICAMBIO , luglio 2012 – settembre 2013

- 1: Leva (Ordine n. 46015000)
- 2: Cappuccio (Ordine n. 46025000)
- 3: Cartuccia (Ordine n. 46048000)
- 4: Doccetta estraibile (Ordine n. 46858000)
- 4.1: Valvola di non ritorno (Ordine n. 08565000)
- 4.2: Mousseur (Ordine n. 13967000)
- 5: Gruppo di serraggio astina (Ordine n. 46345000)
- 6: Valvola di non ritorno (Ordine n. 08565000)
- 7: Raccordo a scatto (Ordine n. 46338000)
- 8: Elettrovalvola (Ordine n. 48213000)
- 8.1: Valvola di non ritorno (Ordine n. 08565000)
- 8.2: Filtro (Ordine n. 42395000)
- 9: Unità di controllo (Ordine n. 48214000)
- 10: Batteria (Ordine n. 42886000)
- 11: Raccordo a T originale WAS® 3/8" (Ordine n. 41007000)
- 12: Set di collegamento (Ordine n. 47533000)\*
- 13: Dispositivo termostatico anti - scottatura per sottolavabo e sottolavello (Ordine n. 34023000)\*
- 14: Leva (Ordine n. 40684000)\*

\* Accessori speciali