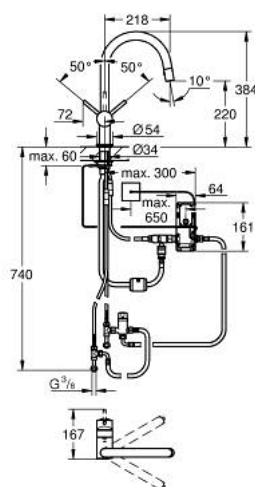


31 358 DC1 MINTA TOUCH MISCELATORE MONOCOMANDO ELETTRONICO

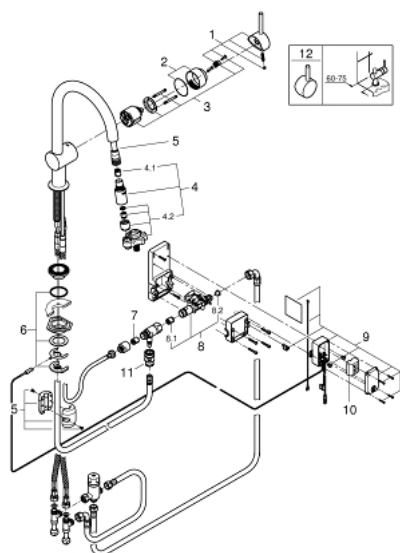


DESCRIZIONE PRODOTTO

- Colore: cromo spazzolato
- bocca "C"
- Touch: attivazione del flusso di acqua con solo tocco della mano
- alimentazione batteria litio 6 V/tipo CR-P2
- marchio CE
- elettrovalvola
- blocco di sicurezza dopo 60 secondi
- protezione IP 44
- cartuccia a dischi ceramici da 46 mm con tecnologia GROHE SilkMove
- limitatore di portata
- con mousseur estraibile
- mousseur con sistema anticalcare SpeedClean
- ritorno automatico al mousseur
- dotato di serie di limitatore di portata regolabile
- bocca girevole
- angolo di rotazione 360°



31 358 DC1 MINTA TOUCH MISCELATORE MONOCOMANDO ELETTRONICO



PARTI DI RICAMBIO , maggio 2015 – now

- 1: Leva (Ordine n. 46015DC0)
- 2: Cappuccio (Ordine n. 46025DC0)
- 3: Cartuccia (Ordine n. 46048000)
- 4: Doccetta estraibile (Ordine n. 46857DC0)
- 4.1: Valvola di non ritorno (Ordine n. 08565000)
- 4.2: Regolatore di getto (Ordine n. 13997000)
- 5: Flessibile per miscelatore con doccetta estraibile a due getti o mousseur (Ordine n. 48293000)
- 6: Gruppo di serraggio astina (Ordine n. 46345000)
- 7: Valvola di non ritorno (Ordine n. 08565000)
- 8: Elettrovalvola (Ordine n. 48213000)
- 8.1: Valvola di non ritorno (Ordine n. 08565000)
- 8.2: Filtro (Ordine n. 42395000)
- 9: Unità di controllo (Ordine n. 48214000)
- 10: Batteria (Ordine n. 42886000)
- 11: Raccordo a scatto (Ordine n. 46338000)
- 12: Leva (Ordine n. 40684DC0)*
- * Accessori speciali