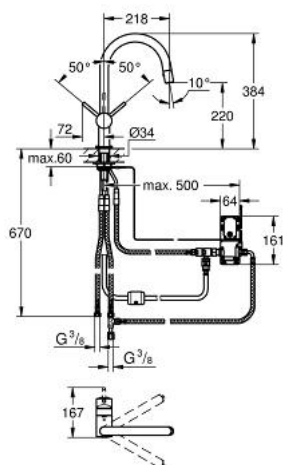
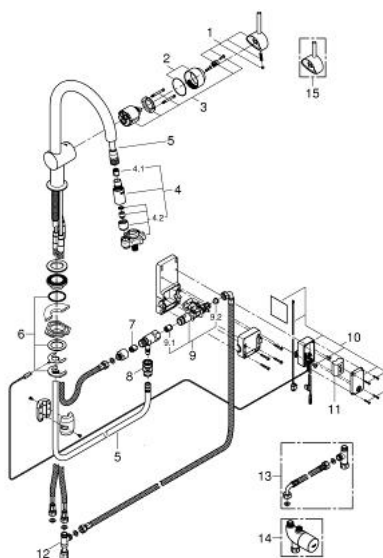


A modern, minimalist kitchen faucet with a high, curved spout and a single-lever handle, finished in a brushed metal. The faucet is shown against a plain white background.

- Colore: cromo spazzolato
- Touch: attivazione del flusso di acqua fredda con solo tocco della mano
- alimentazione batteria litio 6 V/tipo CR-P2
- marchio CE
- indicatore della carica della batteria
- chiusura di sicurezza
- elettrovalvola
- blocco di sicurezza dopo 60 secondi
- protezione IP 44
- cartuccia a dischi ceramici da 46 mm con tecnologia GROHE SilkMove
- bocca "C"
- dotato di serie di limitatore di portata regolabile
- bocca girevole
- angolo di rotazione 360°
- con mousseur estraibile
- ritorno automatico del mousseur
- con valvola di ritegno incorporata
- mousseur con sistema anticalcare SpeedClean
- ritorno automatico al mousseur
- OPTIONAL:
- integrazione con funzione Touch anche per acqua miscelata:
- Grohtherm Micro 34 487
- set di collegamento 47 533



31 358 DC0 MINTA TOUCH MISCELATORE MONOCOMANDO ELETTRONICO



PARTI DI RICAMBIO , settembre 2013 – now

- 1: Leva (Ordine n. 46015DC0)
- 2: Cappuccio (Ordine n. 46025DC0)
- 3: Cartuccia (Ordine n. 46048000)
- 4: Doccetta estraibile (Ordine n. 46857DC0)
- 4.1: Valvola di non ritorno (Ordine n. 08565000)
- 4.2: Regolatore di getto (Ordine n. 13997000)
- 5: Flessibile (Ordine n. 46881000)
- 6: Gruppo di serraggio astina (Ordine n. 46345000)
- 7: Valvola di non ritorno (Ordine n. 08565000)
- 8: Raccordo a scatto (Ordine n. 46338000)
- 9: Elettrovalvola (Ordine n. 48213000)
- 9.1: Valvola di non ritorno (Ordine n. 08565000)
- 9.2: Filtro (Ordine n. 42395000)
- 10: Unità di controllo (Ordine n. 48214000)
- 11: Batteria (Ordine n. 42886000)
- 12: Raccordo a T originale WAS® 3/8" (Ordine n. 41007000)
- 13: Set di collegamento (Ordine n. 47533000)*
- 14: Dispositivo termostatico anti - scottatura
per sottolavabo e sottolavello (Ordine n. 34487000)*
- 15: Leva (Ordine n. 40684DC0)*

* Accessori speciali