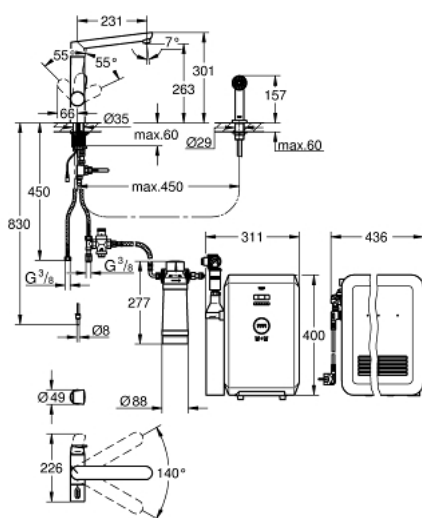
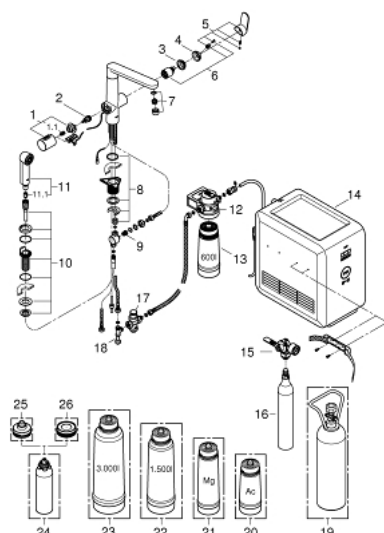


DESCRIZIONE PRODOTTO



- Colore: cromo spazzolato
 - GROHE Blue K7 miscelatore monocomando per lavello con sistema filtrante dell'acqua e con doccetta laterale dotata di sistema anticalcare SpeedClean
 - installazione a 2 fori
 - maniglia separata per i tre livelli di gasatura
 - acqua naturale fresca, acqua leggermente frizzante e frizzante fredda
 - testata da 1/2"
 - cartuccia a dischi ceramici da 35 mm con tecnologia GROHE SilkMove
 - dotato di serie di limitatore di portata regolabile
 - bocca girevole
 - angolo di rotazione 140°
 - 2 canali di erogazione dell'acqua separati per acqua corrente miscelata e acqua filtrata
 - GROHE Blue Cube
 - GROHE Blue refrigeratore 270 Watt, 230 V, 50 Hz
 - protezione IP 21
 - marchio CE
 - E' obbligatorio realizzare sul pianale della cabina lavello i fori di ventilazione per il frigorifero seguendo le istruzioni allegate nei TPI
 - GROHE Blue bombola CO₂ da 425 g
 - pressione minima 2 bar
 - Il prodotto contiene luci LED che non possono essere modificate: classe di efficienza energetica A+
 - Questo prodotto include un articolo che è classificato come sostanza pericolosa.
- Maggiori informazioni nella scheda di sicurezza. È possibile scaricare i dati di sicurezza su: www.grohe.com/safety-data-sheets/

31 355 DC1 GROHE BLUE K7 PROFESSIONAL RUBINETTO MULTIFUNZIONE



PARTI DI RICAMBIO , novembre 2017 – now

- 1: Manopola (Ordine n. 46652DC0)
- 1.1: Inserto a scatto (Ordine n. 0538600M)
- 2: Testina (Ordine n. 46713000)
- 3: Raccordo filettato (Ordine n. 46460000)
- 4: Cappuccio (Ordine n. 46116DC0)
- 5: Leva (Ordine n. 46729DC0)
- 6: Cartuccia (Ordine n. 46374000)
- 7: Mousseur (Ordine n. 48196DC0)
- 8: Gruppo di serraggio astina (Ordine n. 46346000)
- 9: Cono (Ordine n. 07970000)
- 10: Supporto spruzzatore (Ordine n. 46730DC0)
- 11: Doccetta estraibile (Ordine n. 64158DC0)
- 11.1: Valvola di non ritorno (Ordine n. 08565000)
- 12: Testata filtro (Ordine n. 64508001)
- 13: Filtro Taglia S (Ordine n. 40404001)
- 14: Refrigeratore e gasatore (Ordine n. 40554001)
- 15: Indicatore pressione (Ordine n. 46717000)
- 15.1: Adattatore bombola CO₂ (Ordine n. 40962000)
- 16: Bombola CO₂ da 425 g (4 pezzi) (Ordine n. 40422000)
- 17: Riduttore di pressione (Ordine n. 40452000)
- 18: Raccordo a T originale WAS® 3/8" (Ordine n. 41007000)
- 19: Bombola CO₂ da 2 kg (Ordine n. 40423000)*
- 20: Filtro ai carboni attivi (Ordine n. 40547001)*
- 21: Filtro al magnesio (Ordine n. 40691001)*
- 22: Filtro Taglia M (Ordine n. 40430001)*
- 23: Filtro Taglia L (Ordine n. 40412001)*
- 24: Cartuccia per pulizia (Ordine n. 40434001)*
- 25: Adattatore per cartuccia di pulizia (Ordine n. 40694000)*
- 26: G BLUE ADATTATORE (Ordine n. 40699000)*

* Accessori speciali