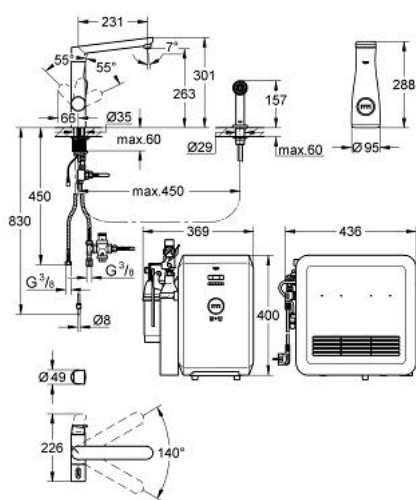


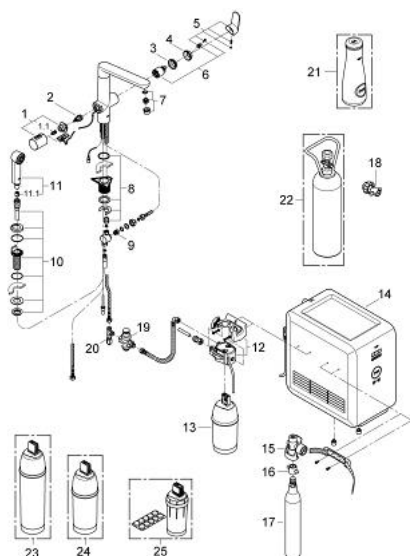
31 355 DC0 GROHE BLUE K7 PROFESSIONAL RUBINETTO MULTIFUNZIONE



DESCRIZIONE PRODOTTO

- Colore: cromo spazzolato
- GROHE Blue K7 miscelatore monocomando per lavello con sistema filtrante dell'acqua e con doccetta laterale dotata di sistema anticalcare SpeedClean
- installazione a 2 fori
- maniglia separata per i tre livelli di gasatura
- acqua naturale fresca, acqua leggermente frizzante e frizzante fredda
- testata da 1/2"
- cartuccia a dischi ceramici da 35 mm con tecnologia GROHE SilkMove
- dotato di serie di limitatore di portata regolabile
- GROHE Long-Life, finitura brillante e resistente
- bocca girevole
- 2 canali di erogazione dell'acqua separati per acqua corrente miscelata e acqua filtrata
- angolo di rotazione 140°
- protezione IP 55
- marchio CE
- alimentatore principale 100 - 240 V AC / 50 / 60 Hz con sicurezza a basso voltaggio (SELV) / 6 V DC per filtrare cambiamento unità di visualizzazione
- utilizzabile con GROHE Blue filtro taglia S, GROHE Blue filtro taglia M e e GROHE Blue filtro L
- GROHE Blue Cube
- GROHE Blue refrigeratore 270 Watt, 230 V, 50 Hz
- GROHE Blue 600 l filtro
- GROHE Blue filtro capacità 600 l o 1 anno di utilizzo
- GROHE Blue bombola CO₂ da 425 g
- GROHE Blue caraffa in cristallo da 1l.

31 355 DC0 GROHE BLUE K7 PROFESSIONAL RUBINETTO MULTIFUNZIONE



PARTI DI RICAMBIO , marzo 2012 – now

- 1: Manopola (Ordine n. 46652DC0)
- 1.1: Inserto a scatto (Ordine n. 0538600M)
- 2: Testina (Ordine n. 46713000)
- 3: Raccordo filettato (Ordine n. 46460000)
- 4: Cappuccio (Ordine n. 46116DC0)
- 5: Leva (Ordine n. 46729DC0)
- 6: Cartuccia (Ordine n. 46374000)
- 7: Mousseur (Ordine n. 48196DC0)
- 8: Gruppo di serraggio astina (Ordine n. 46346000)
- 9: Cono (Ordine n. 07970000)
- 10: Supporto spruzzatore (Ordine n. 46730DC0)
- 11: Doccetta estraibile (Ordine n. 64158DC0)
- 11.1: Valvola di non ritorno (Ordine n. 08565000)
- 12: Testata filtro (Ordine n. 64508000)
- 13: Filtro UltraSafe (Ordine n. 40404000)
- 14: Refrigeratore e gasatore (Ordine n. 40554000)
- 15: Indicatore pressione (Ordine n. 46717000)
- 15.1: Adattatore bombola CO₂ (Ordine n. 40962000)
- 16: Adattatore (Ordine n. 40453000)
- 17: Bombola CO₂ da 425 g (4 pezzi) (Ordine n. 40422000)
- 18: Adattatore (Ordine n. 40454000)
- 19: Riduttore di pressione (Ordine n. 40452000)
- 20: Raccordo a T originale WAS® 3/8" (Ordine n. 41007000)
- 21: Caraffa (Ordine n. 40405000)*
- 22: Bombola CO₂ da 2 kg (Ordine n. 40423000)*
- 23: Filtro UltraSafe (Ordine n. 40412000)*
- 24: Filtro UltraSafe (Ordine n. 40430000)*
- 25: Cartuccia per pulizia (Ordine n. 40434000)*

* Accessori speciali