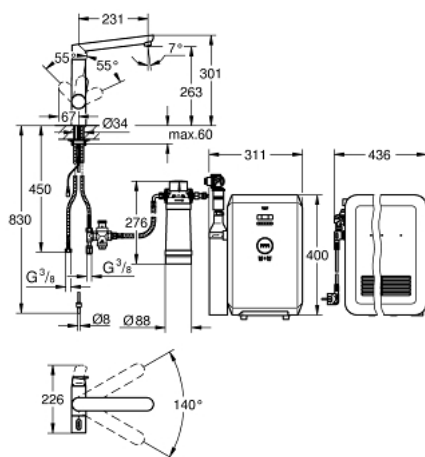
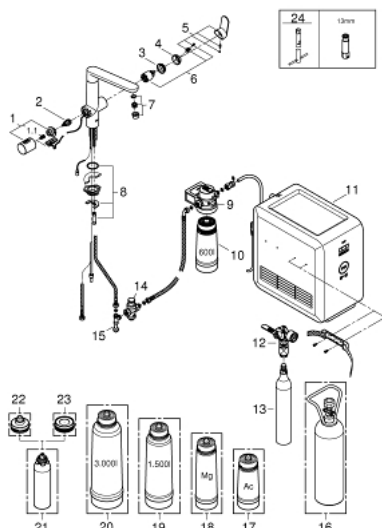


## 31 346 001 GROHE BLUE K7 PROFESSIONAL RUBINETTO MULTIFUNZIONE



### DESCRIZIONE PRODOTTO

- Colore: cromo
- GROHE Blue K7 miscelatore monocomando per lavello con sistema filtrante dell'acqua
- maniglia separata per i tre livelli di gasatura
- acqua naturale fresca, acqua leggermente frizzante e frizzante fredda
- cartuccia a dischi ceramici da 35 mm con tecnologia GROHE SilkMove
- dotato di serie di limitatore di portata regolabile
- bocca girevole
- angolo di rotazione 140°
- 2 canali di erogazione dell'acqua separati per acqua corrente miscelata e acqua filtrata
- GROHE Blue refrigeratore 270 Watt, 230 V, 50 Hz
- protezione IP 21
- marchio CE
- E' obbligatorio realizzare sul pianale della cabina lavello i fori di ventilazione per il frigorifero seguendo le istruzioni allegate nei TPI
- utilizzabile con GROHE Blue filtro taglia S, GROHE Blue filtro taglia M e e GROHE Blue filtro L
- GROHE Blue bombola CO<sub>2</sub> da 425 g
- Il prodotto contiene luci LED che non possono essere modificate: classe di efficienza energetica A+
- Questo prodotto include un articolo che è classificato come sostanza pericolosa. Maggiori informazioni nella scheda di sicurezza. È possibile scaricare i dati di sicurezza su: [www.grohe.com/safety-data-sheets/](http://www.grohe.com/safety-data-sheets/)



- 1: Manopola (Ordine n. 46652000)
  - 1.1: Inserto a scatto (Ordine n. 0538600M)
  - 2: Testina (Ordine n. 46713000)
  - 3: Raccordo filettato (Ordine n. 46460000)
  - 4: Cappuccio (Ordine n. 46116000)
  - 5: Leva (Ordine n. 46729000)
  - 6: Cartuccia (Ordine n. 46374000)
  - 7: Mousseur (Ordine n. 48196000)
  - 8: Gruppo di serraggio astina (Ordine n. 46671000)
  - 9: Testata filtro (Ordine n. 64508001)
  - 10: Filtro Taglia S (Ordine n. 40404001)
  - 11: Refrigeratore e gasatore (Ordine n. 40554001)
  - 12: Indicatore pressione (Ordine n. 46717000)
  - 12.1: Adattatore bombola CO<sub>2</sub> (Ordine n. 40962000)
  - 13: Bombola CO<sub>2</sub> da 425 g (4 pezzi) (Ordine n. 40422000)
  - 14: Riduttore di pressione (Ordine n. 40452000)
  - 15: Raccordo a T originale WAS® 3/8" (Ordine n. 41007000)
  - 16: Bombola CO<sub>2</sub> da 2 kg (Ordine n. 40423000)\*
  - 17: Filtro ai carboni attivi (Ordine n. 40547001)\*
  - 18: Filtro al magnesio (Ordine n. 40691001)\*
  - 19: Filtro Taglia M (Ordine n. 40430001)\*
  - 20: Filtro Taglia L (Ordine n. 40412001)\*
  - 21: Cartuccia per pulizia (Ordine n. 40434001)\*
  - 22: Adattatore per cartuccia di pulizia (Ordine n. 40694000)\*
  - 23: G BLUE ADATTATORE (Ordine n. 40699000)\*
  - 24: Chiave fissa di montaggio (Ordine n. 19017000)\*
- \* Accessori speciali