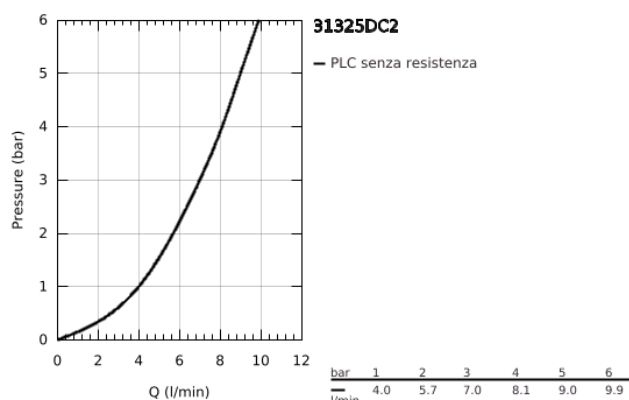
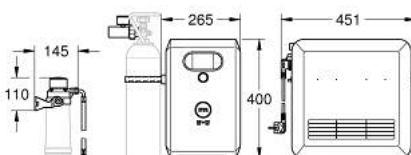
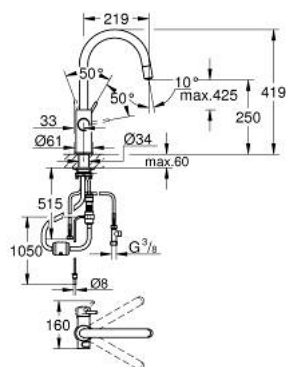


## 31 325 DC2 GROHE BLUE PROFESSIONAL RUBINETTO MULTIFUNZIONE CON MOUSSEUR ESTRAIBILE



### DESCRIZIONE PRODOTTO (1/2)

- Colore: cromo spazzolato
- composto da:
  - GROHE Blue miscelatore monocomando per lavello con sistema filtrante dell'acqua
  - bocca "C"
  - pulsante a pressione per 3 tipologie di acqua fresca e filtrata
  - acqua naturale fresca, acqua leggermente frizzante e frizzante fredda
  - cartuccia a dischi ceramici da 28 mm con tecnologia GROHE SilkMove
  - con mousseur estraibile
  - bocca girevole
  - angolo di rotazione 360°
  - 2 canali di erogazione dell'acqua separati per acqua corrente miscelata e acqua filtrata
  - con raccordi flessibili
  - GROHE Blue Professional refrigeratore
  - erogazione di circa 10,5 litri di acqua frizzante e fredda alla minima temperatura ogni ora (1,5 ogni 10 minuti più 1,5 contenuto di partenza nel refrigeratore)
  - display a colori con controllo "premi & ruota"
  - GROHE Blue refrigeratore 270 Watt, 230 V, 50 Hz
  - livello sonoro in standby 46 dB(A)
  - protezione IP 21
  - marchio CE
  - E' obbligatorio realizzare sul pianale della cabina lavello i fori di ventilazione per il frigorifero seguendo le istruzioni allegate nei TPI
  - set-up del software e monitoraggio della capacità di filtro e bombola di CO<sub>2</sub> gestibili tramite l'App GROHE Watersystems
  - notifiche push per avvisare della ridotta capacità del filtro e della bombola di CO<sub>2</sub>
  - con Bluetooth 4.0 \* e interfaccia WIFI per comunicazione dati wireless
  - per sistemi Apple\*\* e Android
  - copertura Bluetooth (10 m) variabile a seconda dei materiali e dei muri presenti tra il trasmettitore e il ricevitore

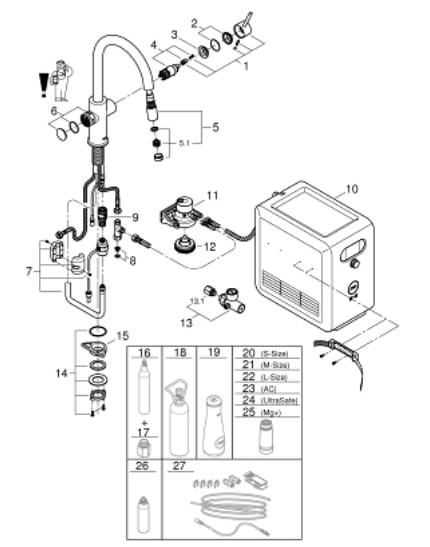
## 31 325 DC2 GROHE BLUE PROFESSIONAL RUBINETTO MULTIFUNZIONE CON MOUSSEUR ESTRAIBILE

### DESCRIZIONE PRODOTTO (2/2)

- adattatore per cartuccia di pulizia, da utilizzare con GROHE Blue cartuccia di pulizia (40 434 001)
- riduttore di pressione con adattatore per bombola di CO<sub>2</sub> da 2 kg
- testata con facile regolazione della durezza dell'acqua
- GROHE Blue filtro e GROHE Blue bombola CO<sub>2</sub> non sono inclusi nella confezione e devono essere ordinati separatamente
- Requisiti Apple iPhone con versione iOS 14.0 o superiori Requisiti Apple Android smart phone con versione Android 10.0 o superiori I dispositivi mobili e la App GROHE Watersystems\*\*\* non sono inclusi nella fornitura e possono essere acquistati in negozi autorizzati o scaricati su iTunes o Google Playstore.\*

Il marchio e il logo Bluetooth sono marchi registrati di proprietà di Bluetooth SIG , Inc. e qualsiasi utilizzo di tali marchi da parte di Grohe AG è autorizzato con licenza. Altri marchi e nomi commerciali sono di proprietà dei rispettivi titolari.\*\*Apple, il logo Apple, iPod, iPod Touch, iPhone e iTunes sono di proprietà esclusiva di Apple Inc, marchio registrato negli USA e altri Paesi. Apple non è responsabile per il funzionamento di questo dispositivo o della sua compatibilità con gli standard di sicurezza e regolatori.\*\*\* Disponibile gratuitamente su iTunes app o Google Play store.

## 31 325 DC2 GROHE BLUE PROFESSIONAL RUBINETTO MULTIFUNZIONE CON MOUSSEUR ESTRAIBILE



### PARTI DI RICAMBIO , maggio 2018 – now

- 1: Leva (Ordine n. 46957DC0)
- 2: Cappuccio (Ordine n. 46581DC0)
- 3: Anello di fissaggio (Ordine n. 07419000)
- 4: Cartuccia (Ordine n. 46580000)
- 5: Doccetta estraibile (Ordine n. 48427DC0)
- 5.1: Mousseur (Ordine n. 48379DC0)
- 6: unità di comando (Ordine n. 46958DC0)
- 7: flessibile doccia (Ordine n. 48378000)
- 8: Filtro (Ordine n. 47576000)
- 9: Raccordo a scatto (Ordine n. 46315000)
- 10: Refrigeratore e gasatore (Ordine n. 40554001)
- 11: Testata filtro (Ordine n. 64508001)
- 12: Indicatore pressione (Ordine n. 46717000)
- 12.1: Adattatore bombola CO<sub>2</sub> (Ordine n. 40962000)
- 13: collegamento filettato opposto (Ordine n. 48384000)
- 14: Piastrina stabilizzatrice (Ordine n. 05334000)
- 15: Bombola CO<sub>2</sub> da 425 g (4 pezzi) (Ordine n. 40422000)\*
- 16: Adattatore bombola CO<sub>2</sub> (Ordine n. 40962000)\*
- 17: Bombola CO<sub>2</sub> da 2 kg (Ordine n. 40423000)\*
- 18: Caraffa (Ordine n. 40405000)\*
- 19: Filtro Taglia S (Ordine n. 40404001)\*
- 20: Filtro Taglia M (Ordine n. 40430001)\*
- 21: Filtro Taglia L (Ordine n. 40412001)\*
- 22: Filtro ai carboni attivi (Ordine n. 40547001)\*
- 23: Filtro UltraSafe (Ordine n. 40575001)\*
- 24: Filtro al magnesio (Ordine n. 40691001)\*
- 25: Cartuccia per pulizia (Ordine n. 40434001)\*
- 26: Adattatore per cartuccia di pulizia (Ordine n. 40694000)\*
- 27: Prolunga (Ordine n. 40843000)\*

\* Accessori speciali