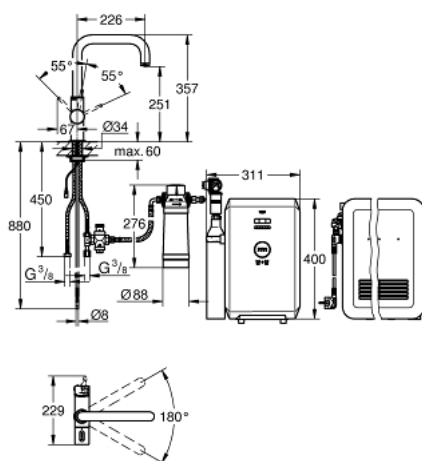


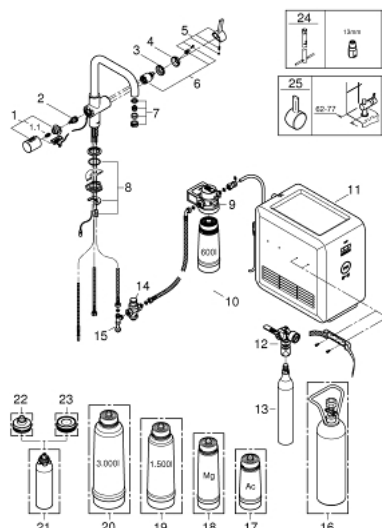
## 31 324 DC1 GROHE BLUE PROFESSIONAL RUBINETTO MULTIFUNZIONE



### DESCRIZIONE PRODOTTO

- Colore: cromo spazzolato
- GROHE Blue miscelatore monocomando per lavello con sistema filtrante dell'acqua
- bocca "U"
- maniglia separata per i tre livelli di gasatura
- acqua naturale fresca, acqua leggermente frizzante e frizzante fredda
- testata da 1/2"
- cartuccia a dischi ceramici da 35 mm con tecnologia GROHE SilkMove
- dotato di serie di limitatore di portata regolabile
- bocca girevole
- raggio di rotazione 180°
- 2 canali di erogazione dell'acqua separati per acqua corrente miscelata e acqua filtrata
- GROHE Blue refrigeratore 270 Watt, 230 V, 50 Hz
- protezione IP 21
- marchio CE
- E' obbligatorio realizzare sul pianale della cabina lavello i fori di ventilazione per il frigorifero seguendo le istruzioni allegate nei TPI
- utilizzabile con GROHE Blue filtro taglia S, GROHE Blue filtro taglia M e e GROHE Blue filtro L
- GROHE Blue bombola CO<sub>2</sub> da 425 g
- pressione minima 2 bar
- Il prodotto contiene luci LED che non possono essere modificate: classe di efficienza energetica A+
- Questo prodotto include un articolo che è classificato come sostanza pericolosa. Maggiori informazioni nella scheda di sicurezza. È possibile scaricare i dati di sicurezza su: [www.grohe.com/safety-data-sheets/](http://www.grohe.com/safety-data-sheets/)

## 31 324 DC1 GROHE BLUE PROFESSIONAL RUBINETTO MULTIFUNZIONE



### PARTI DI RICAMBIO , novembre 2017 – now

- 1: Manopola (Ordine n. 46652DC0)
- 1.1: Inserto a scatto (Ordine n. 0538600M)
- 2: Testina (Ordine n. 46713000)
- 3: Raccordo filettato (Ordine n. 46460000)
- 4: Cappuccio (Ordine n. 46116DC0)
- 5: Leva (Ordine n. 46653DC0)
- 6: Cartuccia (Ordine n. 46374000)
- 7: Mousseur (Ordine n. 64374DC0)
- 8: Gruppo di serraggio astina (Ordine n. 46249000)
- 9: Testata filtro (Ordine n. 64508001)
- 10: Filtro Taglia S (Ordine n. 40404001)
- 11: Refrigeratore e gasatore (Ordine n. 40554001)
- 12: Indicatore pressione (Ordine n. 46717000)
- 12.1: Adattatore bombola CO<sub>2</sub> (Ordine n. 40962000)
- 13: Bombola CO<sub>2</sub> da 425 g (4 pezzi) (Ordine n. 40422000)
- 14: Riduttore di pressione (Ordine n. 40452000)
- 15: Raccordo a T originale WAS® 3/8" (Ordine n. 41007000)
- 16: Bombola CO<sub>2</sub> da 2 kg (Ordine n. 40423000)\*
- 17: Filtro ai carboni attivi (Ordine n. 40547001)\*
- 18: Filtro al magnesio (Ordine n. 40691001)\*
- 19: Filtro Taglia M (Ordine n. 40430001)\*
- 20: Filtro Taglia L (Ordine n. 40412001)\*
- 21: Cartuccia per pulizia (Ordine n. 40434001)\*
- 22: Adattatore per cartuccia di pulizia (Ordine n. 40694000)\*
- 23: G BLUE ADATTATORE (Ordine n. 40699000)\*
- 24: Chiave fissa di montaggio (Ordine n. 19017000)\*
- 25: Leva corta acqua miscelata (Ordine n. 40621DC0)\*

\* Accessori speciali