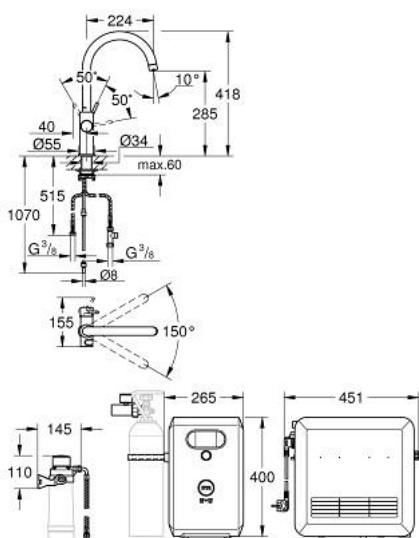


31 323 DC2 GROHE BLUE PROFESSIONAL RUBINETTO MULTIFUNZIONE



DESCRIZIONE PRODOTTO (1/2)

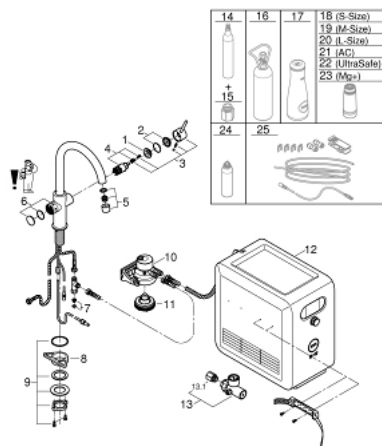
- Colore: cromo spazzolato
- composto da:
 - GROHE Blue miscelatore monocomando per lavello con sistema filtrante dell'acqua
 - bocca "C"
 - pulsante a pressione per 3 tipologie di acqua fresca e filtrata
 - acqua naturale fresca, acqua leggermente frizzante e frizzante fredda
 - cartuccia a dischi ceramici da 28 mm con tecnologia GROHE SilkMove
 - bocca girevole
 - angolo di rotazione 150°
 - 2 canali di erogazione dell'acqua separati per acqua corrente miscelata e acqua filtrata
 - con raccordi flessibili
 - GROHE Blue Professional refrigeratore
 - erogazione di circa 10,5 litri di acqua frizzante e fredda alla minima temperatura ogni ora (1,5 ogni 10 minuti più 1,5 contenuto di partenza nel refrigeratore)
 - display a colori con controllo "premi & ruota"
 - GROHE Blue refrigeratore 270 Watt, 230 V, 50 Hz
 - livello sonoro in standby 46 dB(A)
 - protezione IP 21
 - marchio CE
 - E' obbligatorio realizzare sul pianale della cabina lavello i fori di ventilazione per il frigorifero seguendo le istruzioni allegate nei TPI
 - set-up del software e monitoraggio della capacità di filtro e bombola di CO₂ gestibili tramite l'App GROHE Watersystems
 - notifiche push per avvisare della ridotta capacità del filtro e della bombola di CO₂
 - con Bluetooth 4.0 * e interfaccia WIFI per comunicazione dati wireless
 - per sistemi Apple** e Android
 - copertura Bluetooth (10 m) variabile a seconda dei materiali e dei muri presenti tra il trasmettitore e il ricevitore

31 323 DC2 GROHE BLUE PROFESSIONAL RUBINETTO MULTIFUNZIONE

DESCRIZIONE PRODOTTO (2/2)

- adattatore per cartuccia di pulizia, da utilizzare con GROHE Blue cartuccia di pulizia (40 434 001)
- riduttore di pressione con adattatore per bombola di CO₂ da 2 kg
- testata con facile regolazione della durezza dell'acqua
- GROHE Blue filtro e GROHE Blue bombola CO₂ non sono inclusi nella confezione e devono essere ordinati separatamente
- Requisiti Apple iPhone con versione iOS 14.0 o superiori Requisiti Apple Android smart phone con versione Android 10.0 o superiori I dispositivi mobili e la App GROHE Watersystems*** non sono inclusi nella fornitura e possono essere acquistati in negozi autorizzati o scaricati su iTunes o Google Playstore.*
Il marchio e il logo Bluetooth sono marchi registrati di proprietà di Bluetooth SIG , Inc. e qualsiasi utilizzo di tali marchi da parte di Grohe AG è autorizzato con licenza. Altri marchi e nomi commerciali sono di proprietà dei rispettivi titolari.**Apple, il logo Apple, iPod, iPod Touch, iPhone e iTunes sono di proprietà esclusiva di Apple Inc, marchio registrato negli USA e altri Paesi. Apple non è responsabile per il funzionamento di questo dispositivo o della sua compatibilità con gli standard di sicurezza e regolatori.*** Disponibile gratuitamente su iTunes app o Google Play store.

31 323 DC2 GROHE BLUE PROFESSIONAL RUBINETTO MULTIFUNZIONE



PARTI DI RICAMBIO , agosto 2013 – now

- 1: Anello di fissaggio (Ordine n. 07419000)
- 2: Cappuccio (Ordine n. 46581DC0)
- 3: Leva (Ordine n. 46957DC0)
- 4: Cartuccia (Ordine n. 46580000)
- 5: Limitatore di portata (Ordine n. 48343DC0)
- 6: unità di comando (Ordine n. 46958DC0)
- 7: Filtro (Ordine n. 47576000)
- 8: Piastrina stabilizzatrice (Ordine n. 05334000)
- 9: collegamento filettato opposto (Ordine n. 48384000)
- 10: Testata filtro (Ordine n. 64508001)
- 11: Refrigeratore e gasatore (Ordine n. 40554001)
- 12: Indicatore pressione (Ordine n. 46717000)
- 12.1: Adattatore bombola CO₂ (Ordine n. 40962000)
- 13: Bombola CO₂ da 425 g (4 pezzi) (Ordine n. 40422000)*
- 14: Adattatore bombola CO₂ (Ordine n. 40962000)*
- 15: Bombola CO₂ da 2 kg (Ordine n. 40423000)*
- 16: Caraffa (Ordine n. 40405000)*
- 17: Filtro Taglia S (Ordine n. 40404001)*
- 18: Filtro Taglia M (Ordine n. 40430001)*
- 19: Filtro Taglia L (Ordine n. 40412001)*
- 20: Filtro ai carboni attivi (Ordine n. 40547001)*
- 21: Filtro UltraSafe (Ordine n. 40575001)*
- 22: Filtro al magnesio (Ordine n. 40691001)*
- 23: Cartuccia per pulizia (Ordine n. 40434001)*
- 24: Adattatore per cartuccia di pulizia (Ordine n. 40694000)*
- 25: Prolunga (Ordine n. 40843000)*

* Accessori speciali